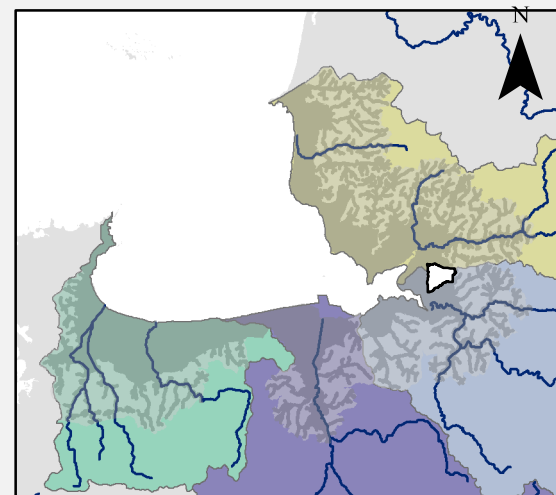
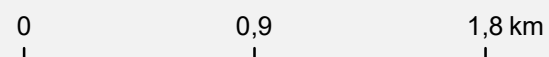


# Saint-Martin-des-Champs

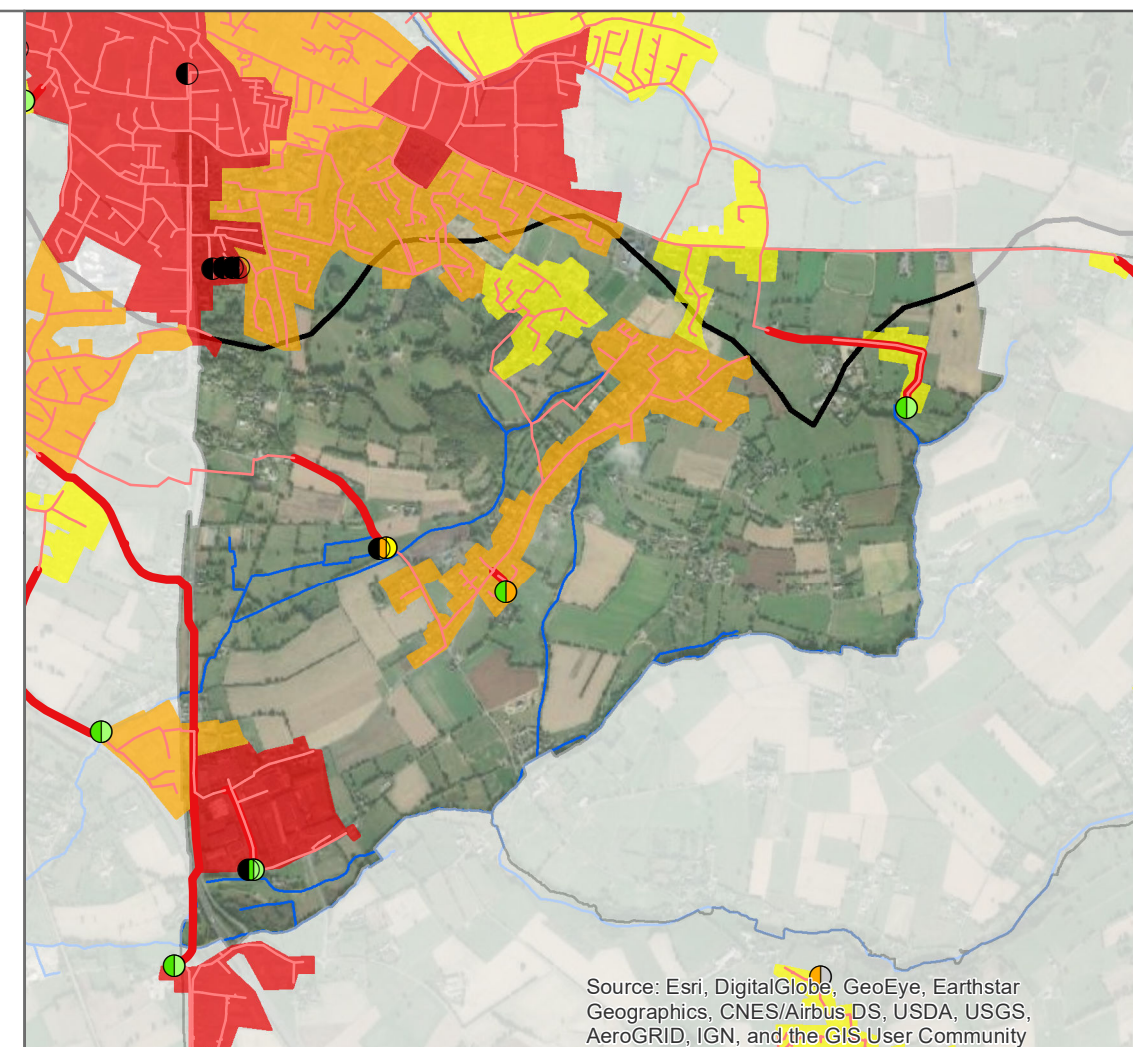
EPCI : Mont-Saint-Michel - Normandie

SAGE(s) : Sélune

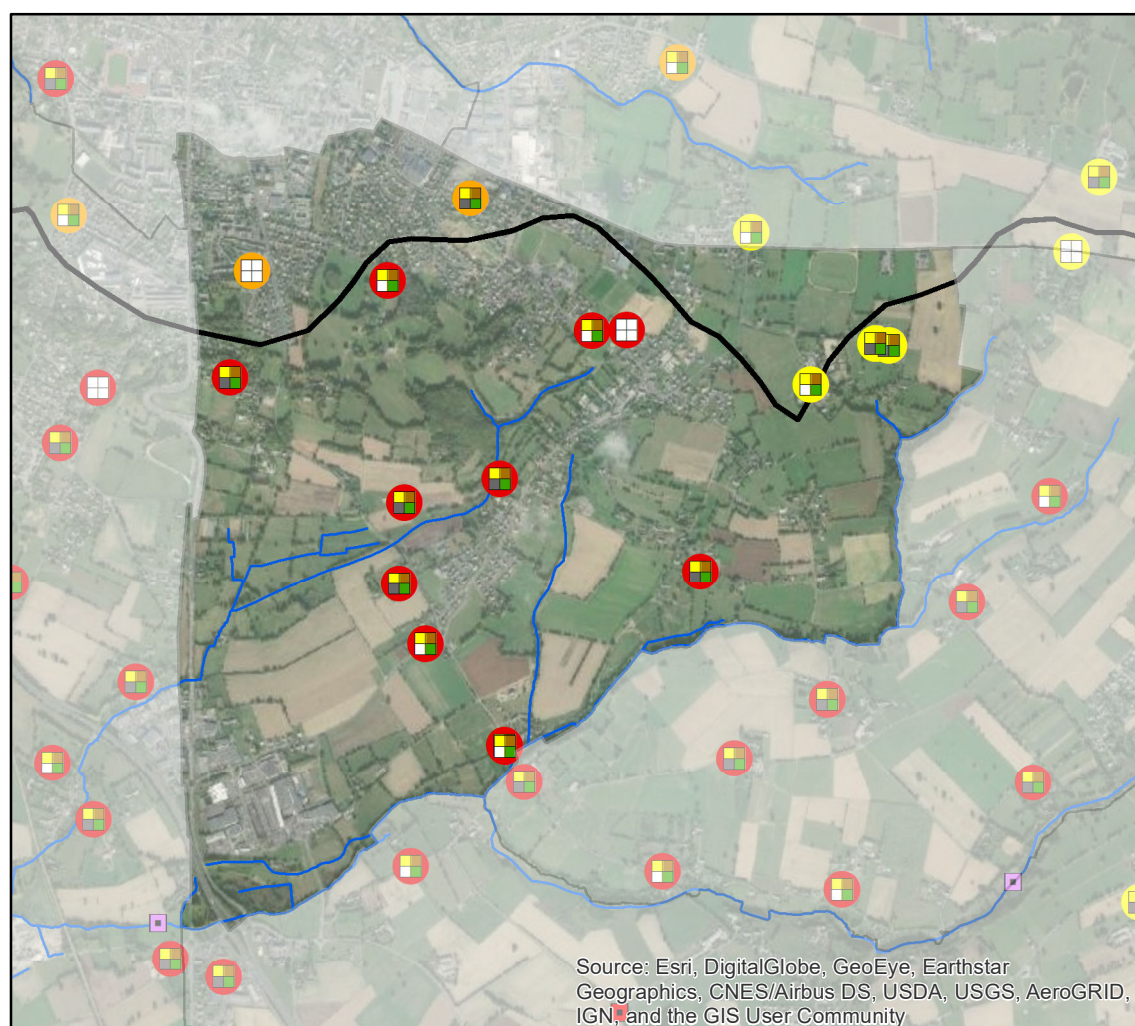
Edité le : 27/01/2021 et réalisé dans le cadre de l'élaboration des profils de vulnérabilité des zones conchylicoles et de pêche à pied de la Baie du Mont-Saint-Michel



- TP de réseau à supprimer
- Télésurveillance des PR et TP**
- Aucune (Déjà TS)
- Equiper le PR
- Equiper le TP
- Equiper le PR et le TP
- En attente de l'inventaire
- Vérifier le fonctionnement
- Sécurisation nécessaire**
- Inconnue
- Majeure
- Modérée
- Minimale
- Aucune (pas de TP ou déjà sécurisé)
- Priorisation des contrôles de branchements**
- P1 : Contrôle sous 3 ans
- P2 : Contrôle sous 6 ans
- P3 : Contrôle sous 9 ans



## Agriculture

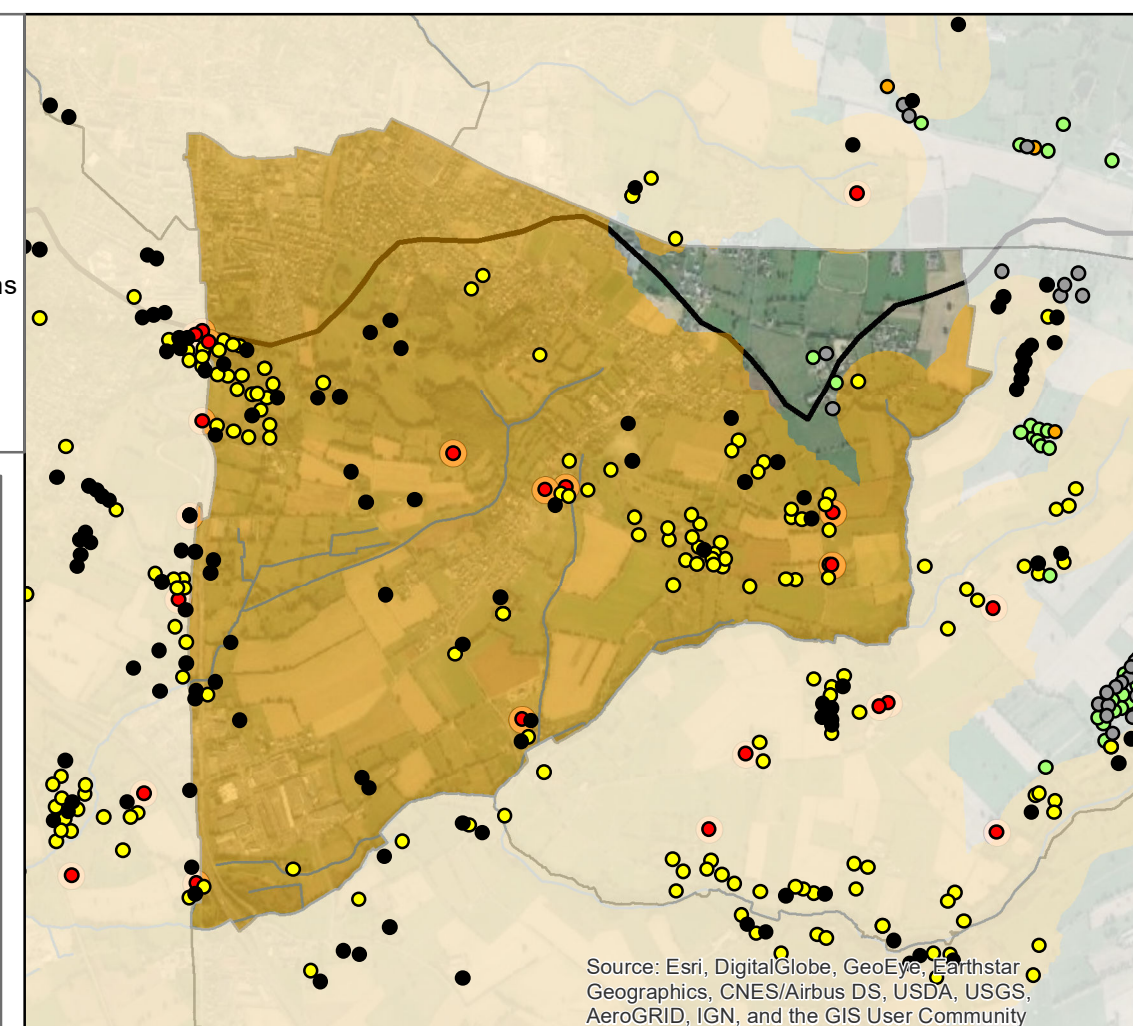


- Fréquence de contrôle ANC**
- P1 : A diagnostiquer sous 1
- P2 : A diagnostiquer sous 3
- P3 : Recontrôlé tous les 2
- P4 : Recontrôlé tous les 4
- P5 : Recontrôlé tous les 4 ans (8 ans si pas de rejet)
- P6 : Recontrôlé tous les 8
- Zone à enjeu
- Installation à réhabiliter (6)

- Priorisation des diagnostics**
- P1 : ZES et BV à risque
- P2 : ZES mais hors BV à risque
- P3 : Hors ZES, à moins de 15 km du littoral
- Abreuvoir P1
- Abreuvoir déjà aménagé (en)
- Clotûres nécessaires
- Type de diagnostic**
- Inconnu
- Diagnostic complet
- Diagnostic complet (pâturage restreint)

- Bâtiments
- Lisier
- Fumier
- Pâturage

## Assainissement Non Collectif







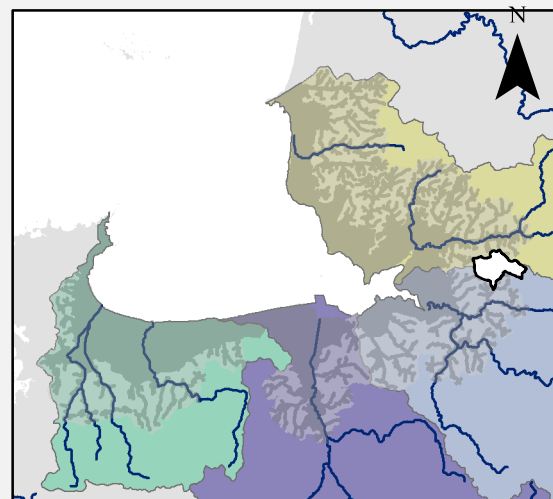
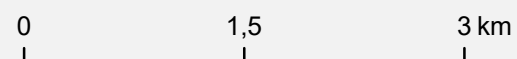
# Atlas communal des actions de lutte contre les contaminations microbiologiques

## Saint-Ovin

**EPCI :** Mont-Saint-Michel - Normandie

**SAGE(s) :** Sée et côtiers granvillais et Sélune

Edité le : 27/01/2021 et réalisé dans le cadre de l'élaboration des profils de vulnérabilité des zones conchylicoles et de pêche à pied de la Baie du Mont-Saint-Michel



● TP de réseau à supprimer

**Télésurveillance des PR et TP**

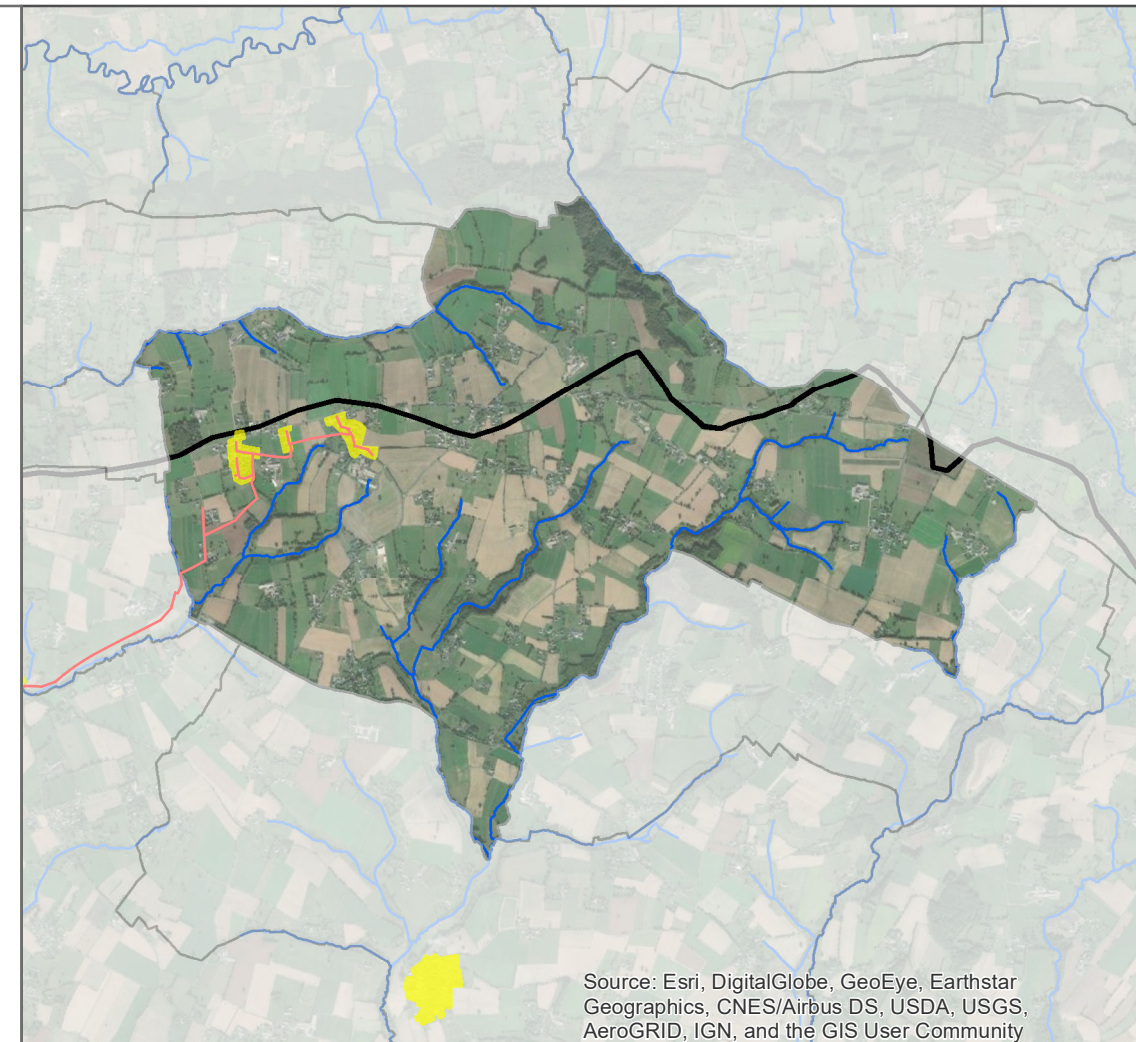
- Aucune (Déjà TS)
- Equiper le PR
- Equiper le TP
- Equiper le PR et le TP
- En attente de l'inventaire
- Vérifier le fonctionnement

**Sécurisation nécessaire**

- Inconnue
- Majeure
- Modérée
- Minimale
- Aucune (pas de TP ou déjà sécurisé)

**Priorisation des contrôles de branchements**

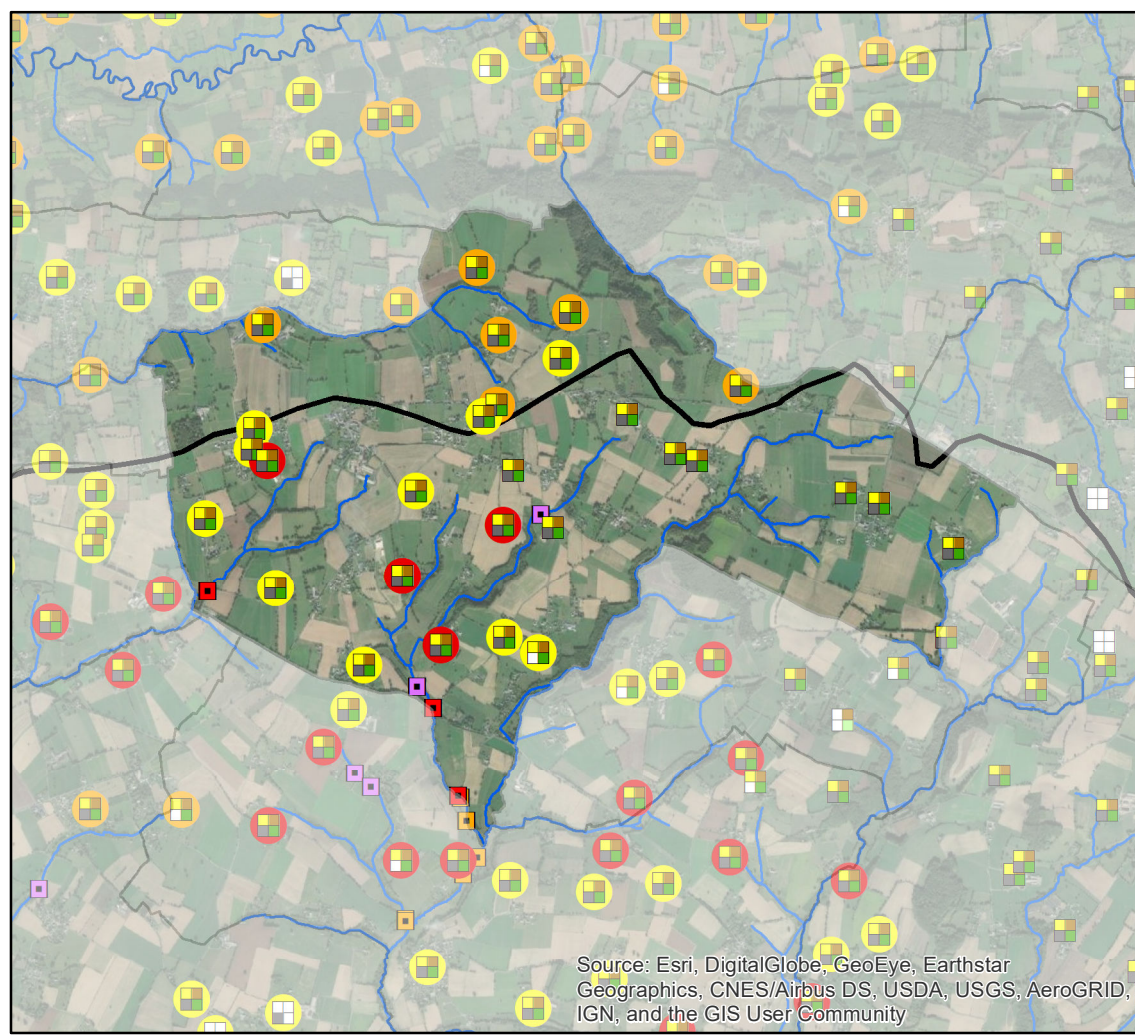
- P1 : Contrôle sous 3 ans
- P2 : Contrôle sous 6 ans
- P3 : Contrôle sous 9 ans



## Agriculture



## Assainissement Non Collectif



**Fréquence de contrôle ANC**

- P1 : A diagnostiquer sous 1
- P2 : A diagnostiquer sous 3
- P3 : Recontrôlé tous les 2
- P4 : Recontrôlé tous les 4
- P5 : Recontrôlé tous les 4 ans (8 ans si pas de rejet)
- P6 : Recontrôlé tous les 8
- Zone à enjeu
- Installation à réhabiliter (6)

**Priorisation des diagnostics**

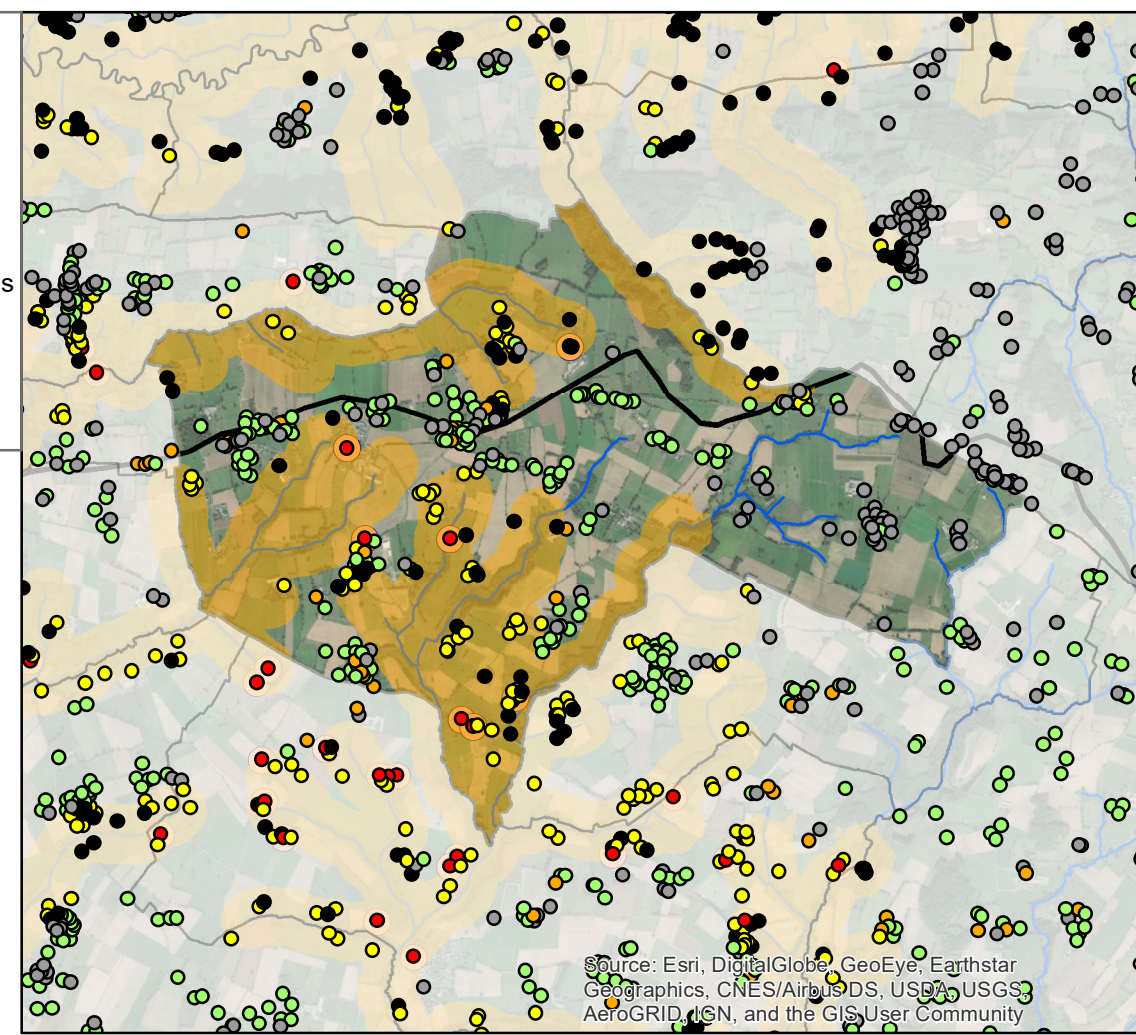
- P1 : ZES et BV à risque
- P2 : ZES mais hors BV à risque
- P3 : Hors ZES, à moins de 15 km du littoral
- Abreuvoir P1
- Abreuvoir déjà aménagé (en)
- Clotûres nécessaires

**Type de diagnostic**

- Inconnu
- Diagnostic complet
- Diagnostic complet (pâturage restreint)

**Bâtiments**

- Fumier
- Lisier
- Pâturage





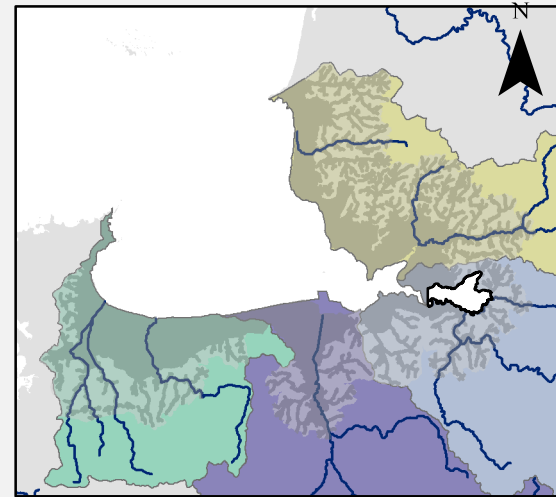
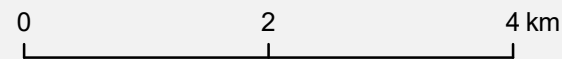
Atlas communal des actions de lutte contre les contaminations microbiologiques

Saint-Quentin-sur-le-Homme

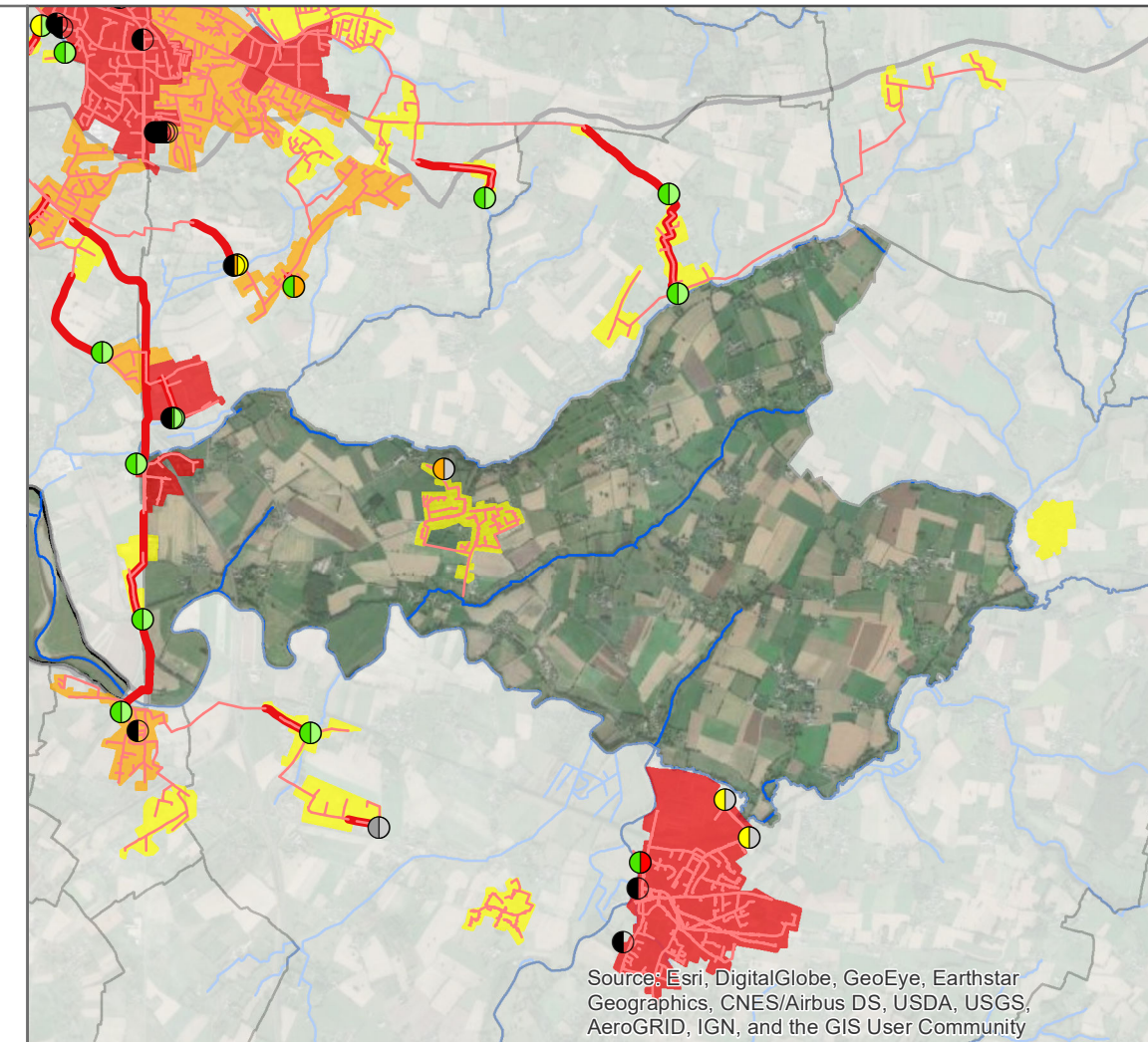
EPCI : Mont-Saint-Michel - Normandie

SAGE(s) : Sélune

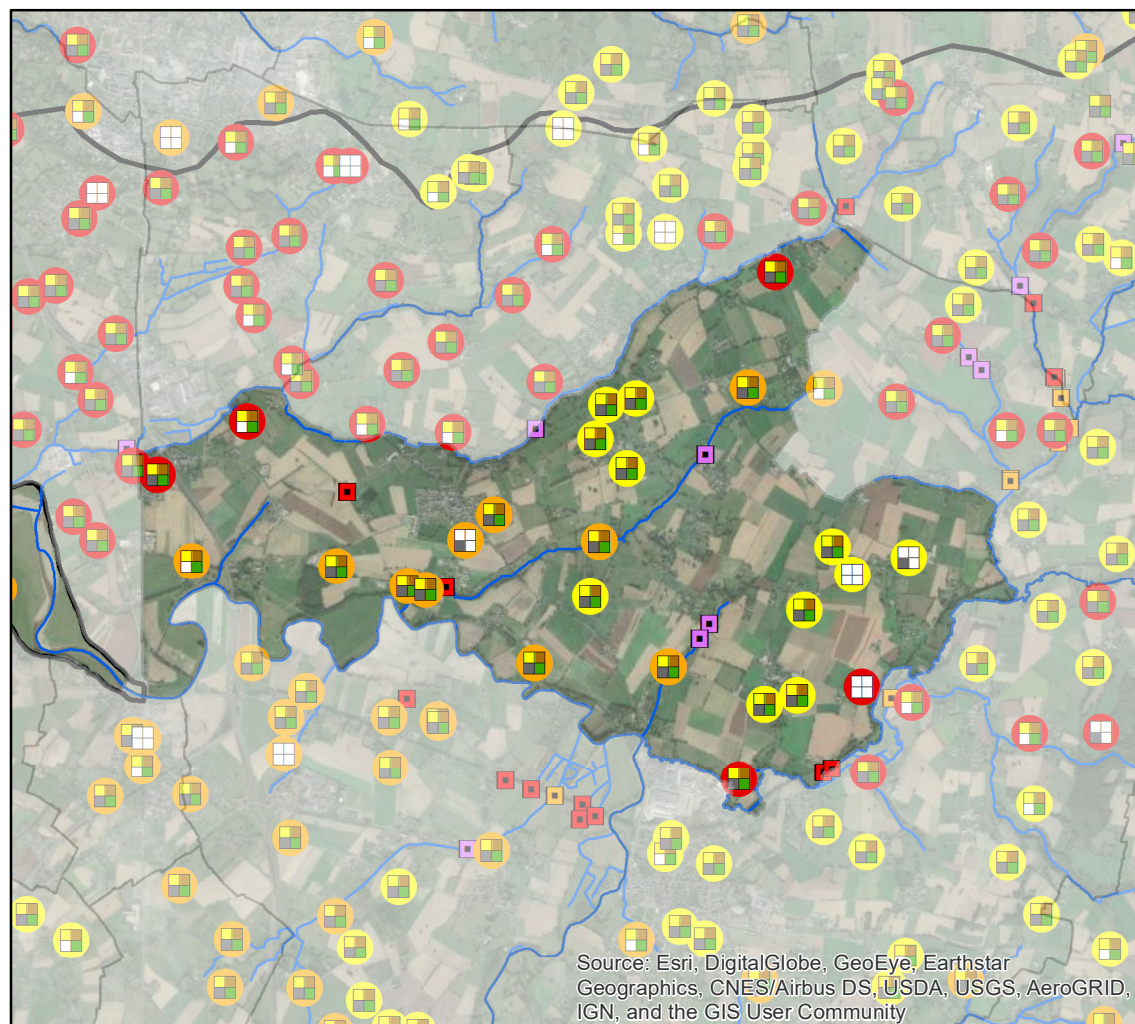
Edité le : 27/01/2021 et réalisé dans le cadre de l'élaboration des profils de vulnérabilité des zones conchylicoles et de pêche à pied de la Baie du Mont-Saint-Michel



- TP de réseau à supprimer
- Télésurveillance des PR et TP**
- Aucune (Déjà TS)
- Equiper le PR
- Equiper le TP
- Equiper le PR et le TP
- En attente de l'inventaire
- Vérifier le fonctionnement
- Sécurisation nécessaire**
- Inconnue
- Majeure
- Modérée
- Minimale
- Aucune (pas de TP ou déjà sécurisé)
- Priorisation des contrôles de branchements**
- P1 : Contrôle sous 3 ans
- P2 : Contrôle sous 6 ans
- P3 : Contrôle sous 9 ans



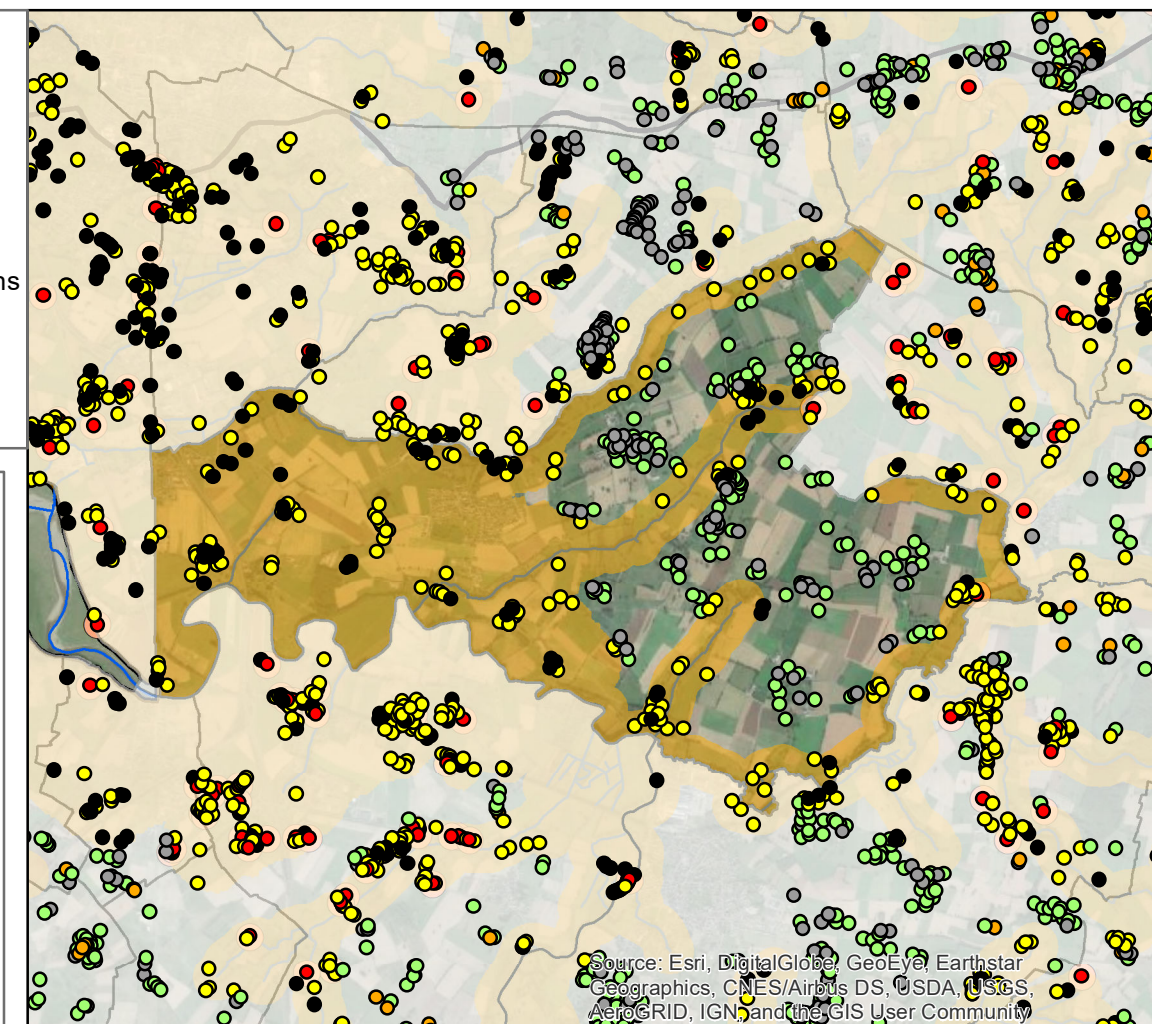
Agriculture



- Fréquence de contrôle ANC**
- P1 : A diagnostiquer sous 1
- P2 : A diagnostiquer sous 3
- P3 : Recontrôlé tous les 2
- P4 : Recontrôlé tous les 4
- P5 : Recontrôlé tous les 4 ans (8 ans si pas de rejet)
- P6 : Recontrôlé tous les 8
- Zone à enjeu
- Installation à réhabiliter (6)

- Priorisation des diagnostics**
- P1 : ZES et BV à risque
- P2 : ZES mais hors BV à risque
- P3 : Hors ZES, à moins de 15 km du littoral
- Abreuvoir P1
- Abreuvoir déjà aménagé (en)
- Clotures nécessaires
- Type de diagnostic**
- Inconnu
- Diagnostic complet
- Diagnostic complet (pâturage restreint)
- Bâtiments —■ Fumier
- Lisier —■ Pâturage

Assainissement Non Collectif





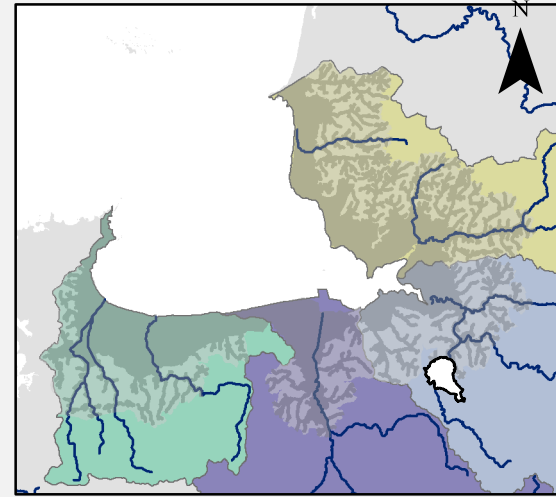
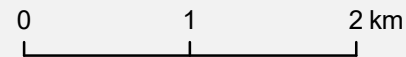
Atlas communal des actions de lutte contre les contaminations microbiologiques

Saint-Senier-de-Beuvron

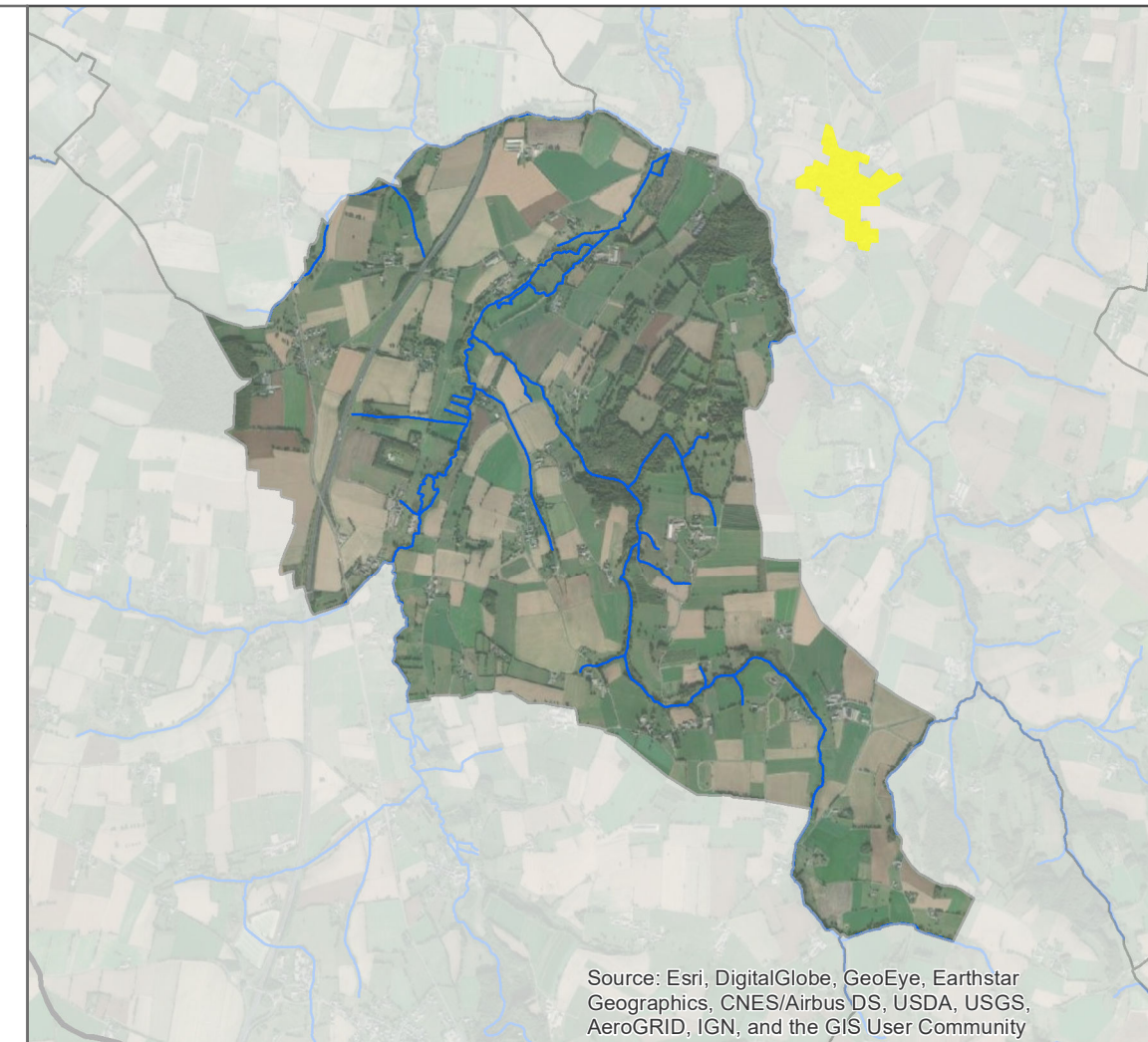
EPCI : Mont-Saint-Michel - Normandie

SAGE(s) : Sélune

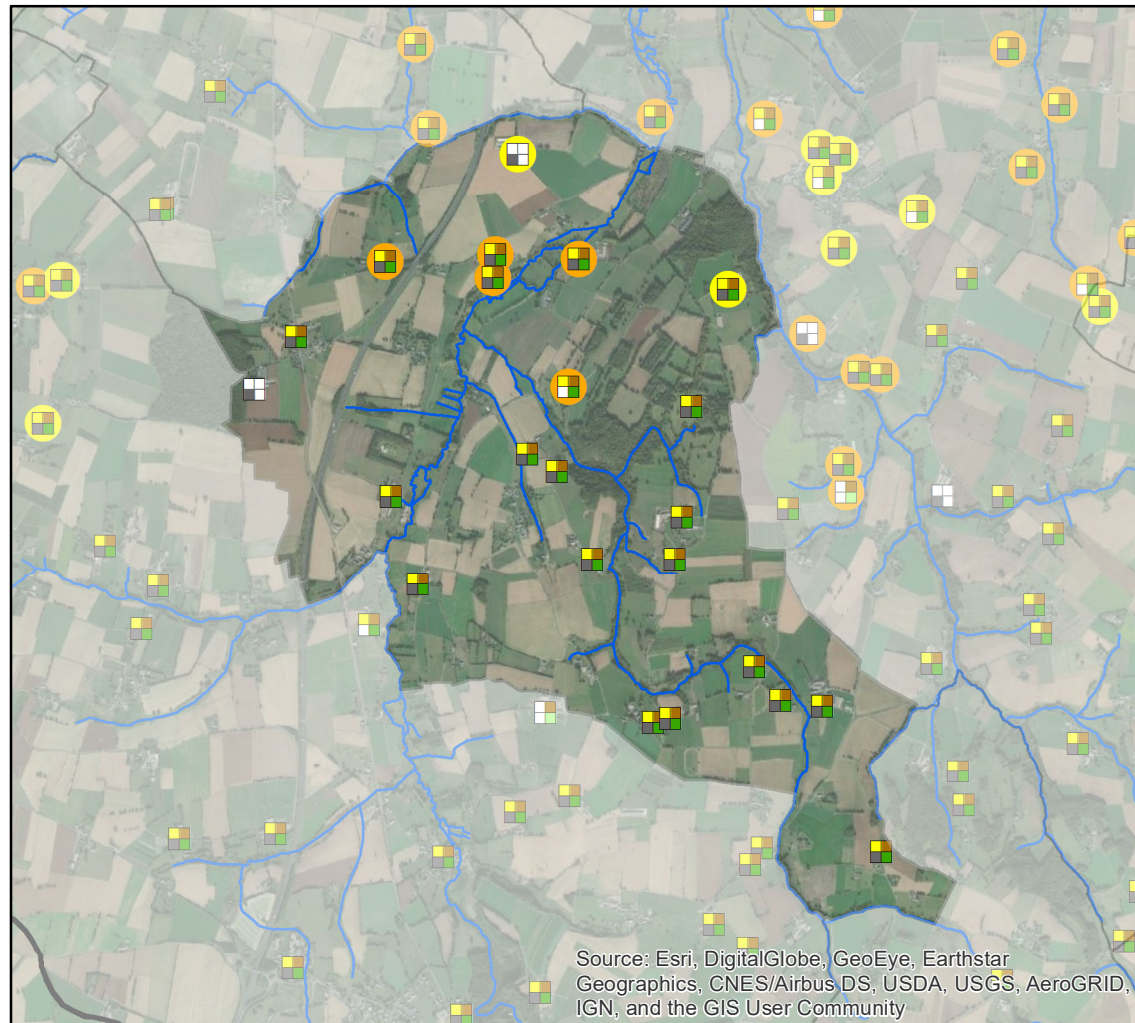
Edité le : 27/01/2021 et réalisé dans le cadre de l'élaboration des profils de vulnérabilité des zones conchylicoles et de pêche à pied de la Baie du Mont-Saint-Michel



- TP de réseau à supprimer
- Télésurveillance des PR et TP**
- Aucune (Déjà TS)
- Equiper le PR
- Equiper le TP
- Equiper le PR et le TP
- En attente de l'inventaire
- Vérifier le fonctionnement
- Sécurisation nécessaire**
- Inconnue
- Majeure
- Modérée
- Minimale
- Aucune (pas de TP ou déjà sécurisé)
- Priorisation des contrôles de branchements**
- P1 : Contrôle sous 3 ans
- P2 : Contrôle sous 6 ans
- P3 : Contrôle sous 9 ans



Agriculture

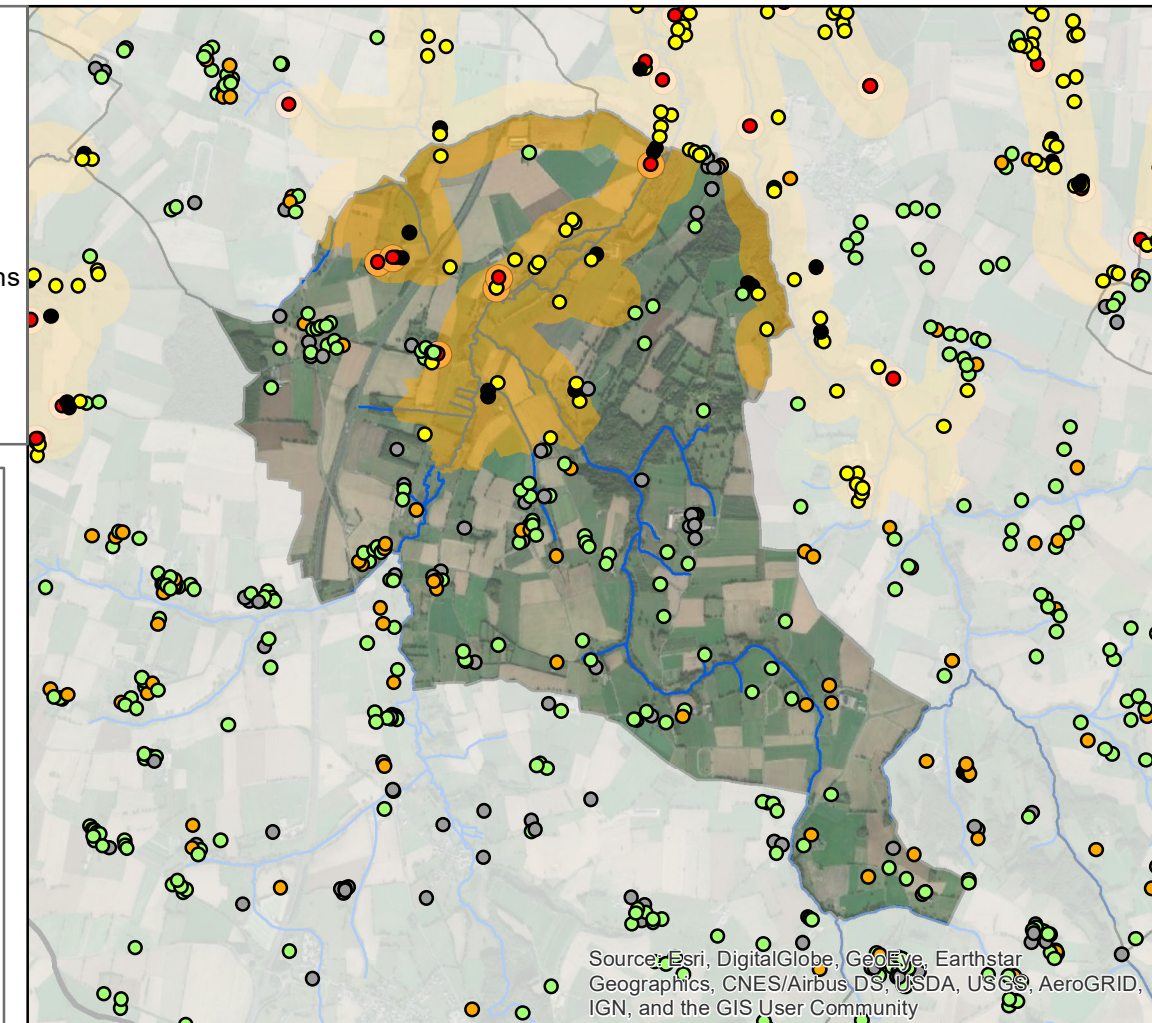


- Fréquence de contrôle ANC**
- P1 : A diagnostiquer sous 1
- P2 : A diagnostiquer sous 3
- P3 : Recontrôlé tous les 2
- P4 : Recontrôlé tous les 4
- P5 : Recontrôlé tous les 4 ans (8 ans si pas de rejet)
- P6 : Recontrôlé tous les 8
- Zone à enjeu
- Installation à réhabiliter (6)

- Priorisation des diagnostics**
- P1 : ZES et BV à risque
- P2 : ZES mais hors BV à risque
- P3 : Hors ZES, à moins de 15 km du littoral
- Abreuvoir P1
- Abreuvoir déjà aménagé (en)
- Clotûres nécessaires
- Type de diagnostic**
- Inconnu
- Diagnostic complet
- Diagnostic complet (pâturage restreint)

- Bâtiments
- Lisier
- Fumier
- Pâturage

Assainissement Non Collectif



Source: Esri, DigitalGlobe, GeoEye, Earthstar Geographics, CNES/Airbus DS, USDA, USGS, AeroGRID, IGN, and the GIS User Community

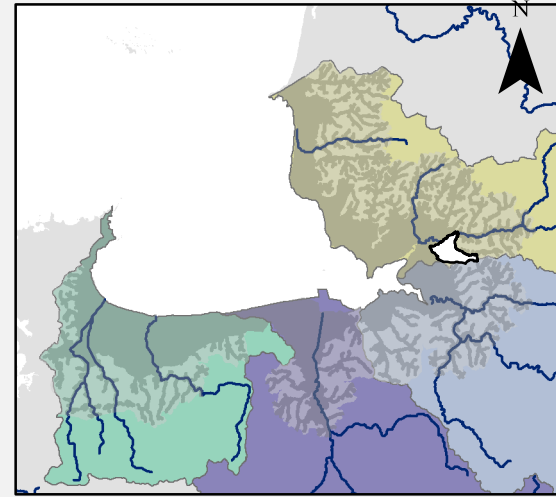
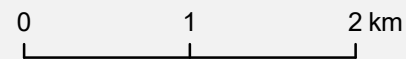


# Saint-Senier-sous-Avranches

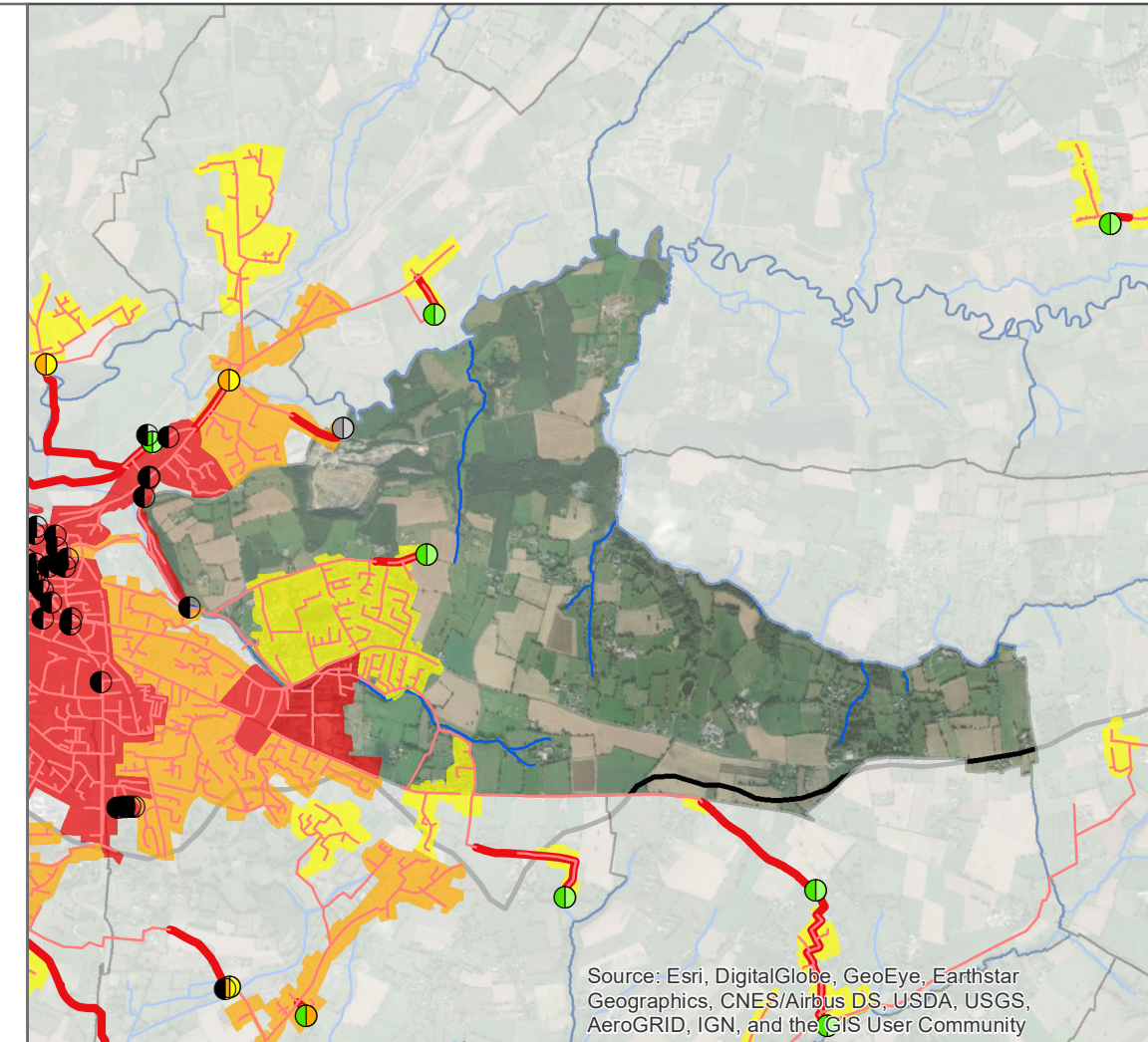
EPCI : Mont-Saint-Michel - Normandie

SAGE(s) : Sée et côtiers Granvillais

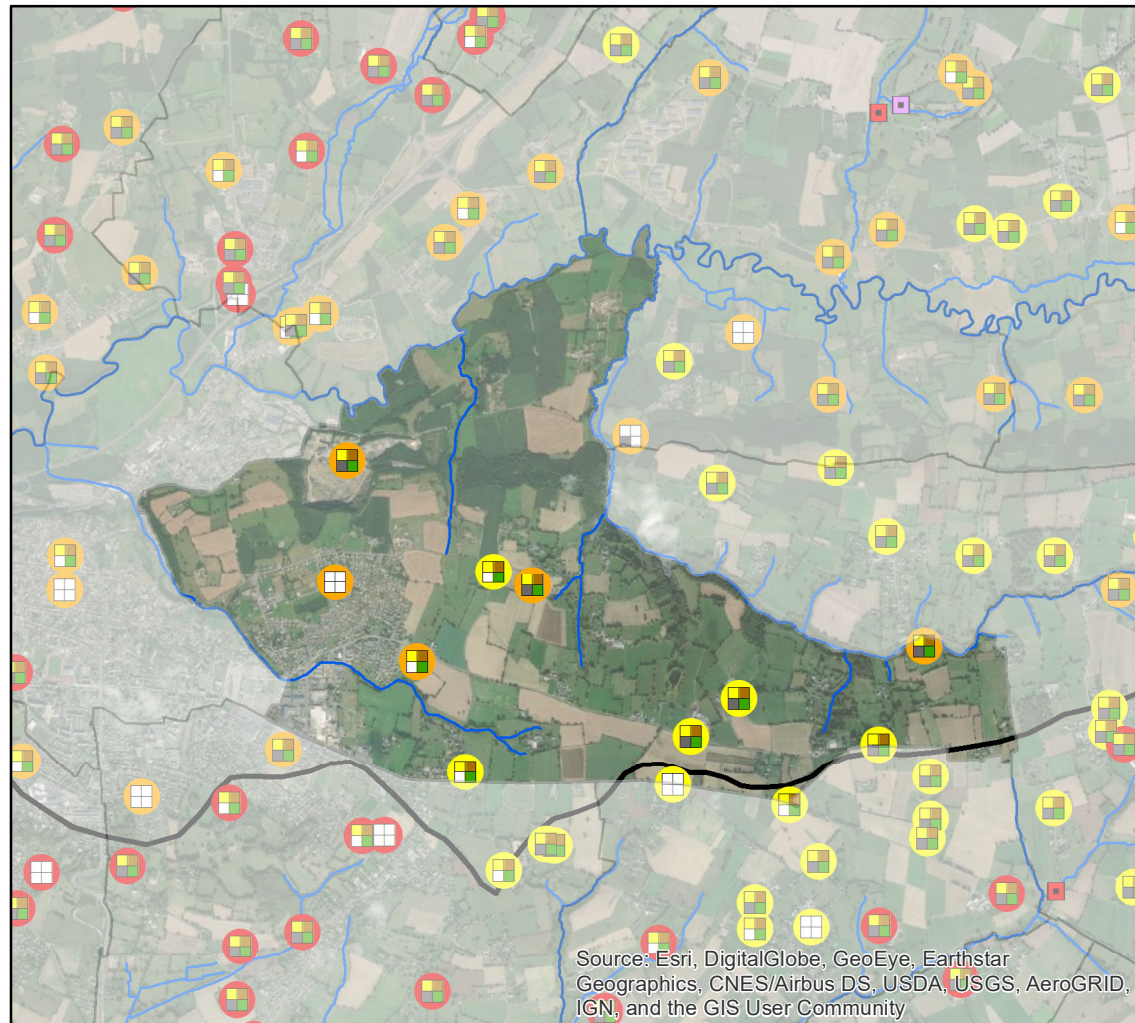
Edité le : 27/01/2021 et réalisé dans le cadre de l'élaboration des profils de vulnérabilité des zones conchylicoles et de pêche à pied de la Baie du Mont-Saint-Michel



- TP de réseau à supprimer
- Télésurveillance des PR et TP**
- Aucune (Déjà TS)
- Equiper le PR
- Equiper le TP
- Equiper le PR et le TP
- En attente de l'inventaire
- Vérifier le fonctionnement
- Sécurisation nécessaire**
- Inconnue
- Majeure
- Modérée
- Minimale
- Aucune (pas de TP ou déjà sécurisé)
- Priorisation des contrôles de branchements**
- P1 : Contrôle sous 3 ans
- P2 : Contrôle sous 6 ans
- P3 : Contrôle sous 9 ans



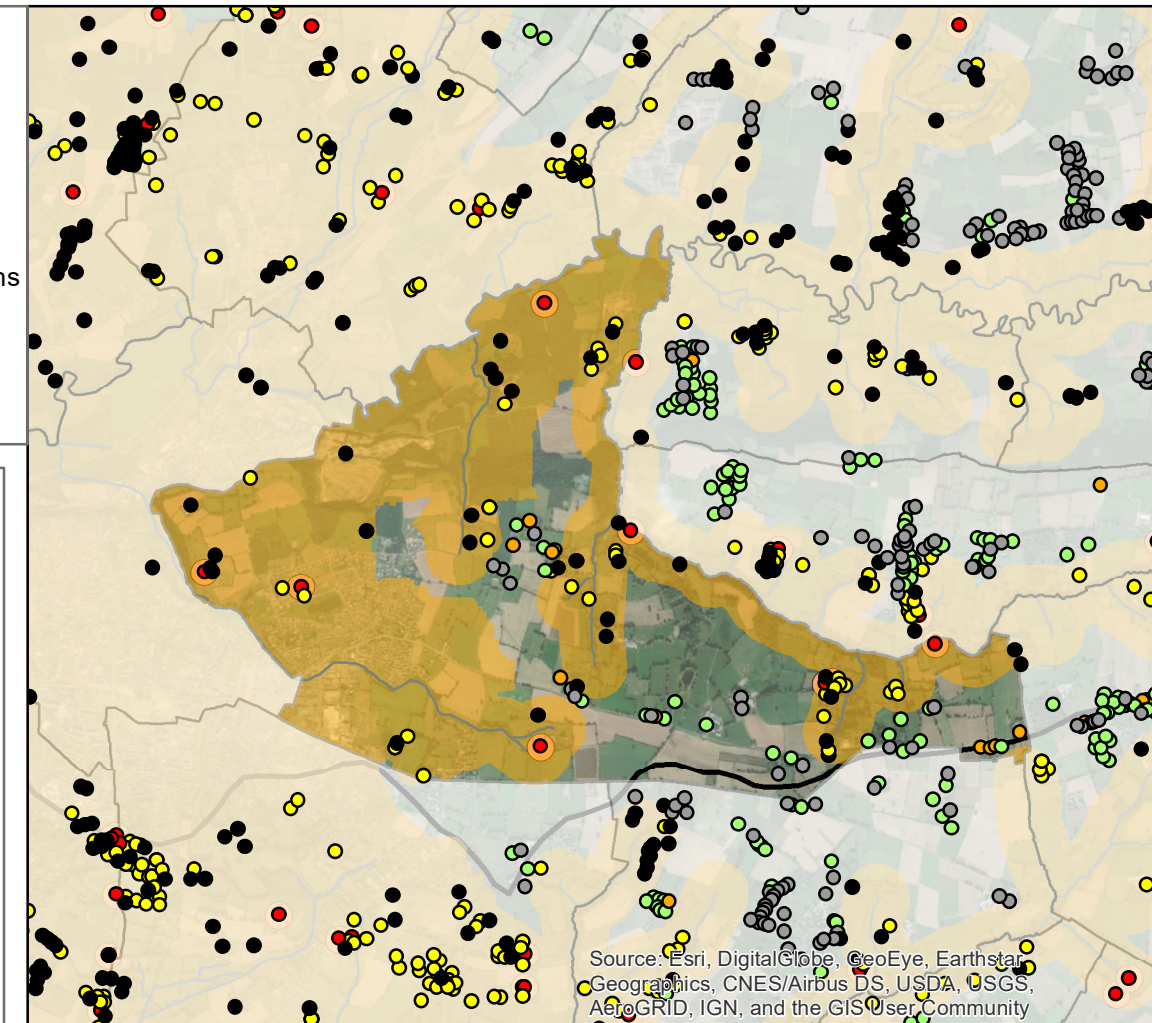
## Agriculture



- Fréquence de contrôle ANC**
- P1 : A diagnostiquer sous 1
- P2 : A diagnostiquer sous 3
- P3 : Recontrôlé tous les 2
- P4 : Recontrôlé tous les 4
- P5 : Recontrôlé tous les 4 ans (8 ans si pas de rejet)
- P6 : Recontrôlé tous les 8
- Zone à enjeu
- Installation à réhabiliter (6)

- Priorisation des diagnostics**
- P1 : ZES et BV à risque
- P2 : ZES mais hors BV à risque
- P3 : Hors ZES, à moins de 15 km du littoral
- Abreuvoir P1
- Abreuvoir déjà aménagé (en)
- Clotûres nécessaires
- Type de diagnostic**
- Inconnu
- Diagnostic complet
- Diagnostic complet (pâturage restreint)
- Bâtiments - ■ Fumier
- Lisier - ■ Pâturage

## Assainissement Non Collectif





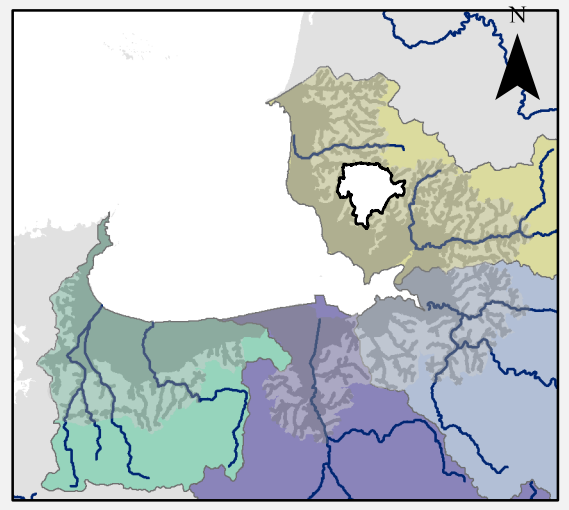
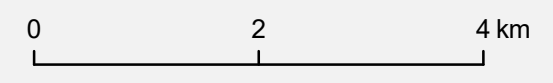
Atlas communal des actions de lutte contre les contaminations microbiologiques

Sartilly-Baie-Bocage

EPCI : Mont-Saint-Michel - Normandie

SAGE(s) : Sée et côtiers Granvillais

Edité le : 27/01/2021 et réalisé dans le cadre de l'élaboration des profils de vulnérabilité des zones conchylicoles et de pêche à pied de la Baie du Mont-Saint-Michel



● TP de réseau à supprimer

**Télésurveillance des PR et TP**

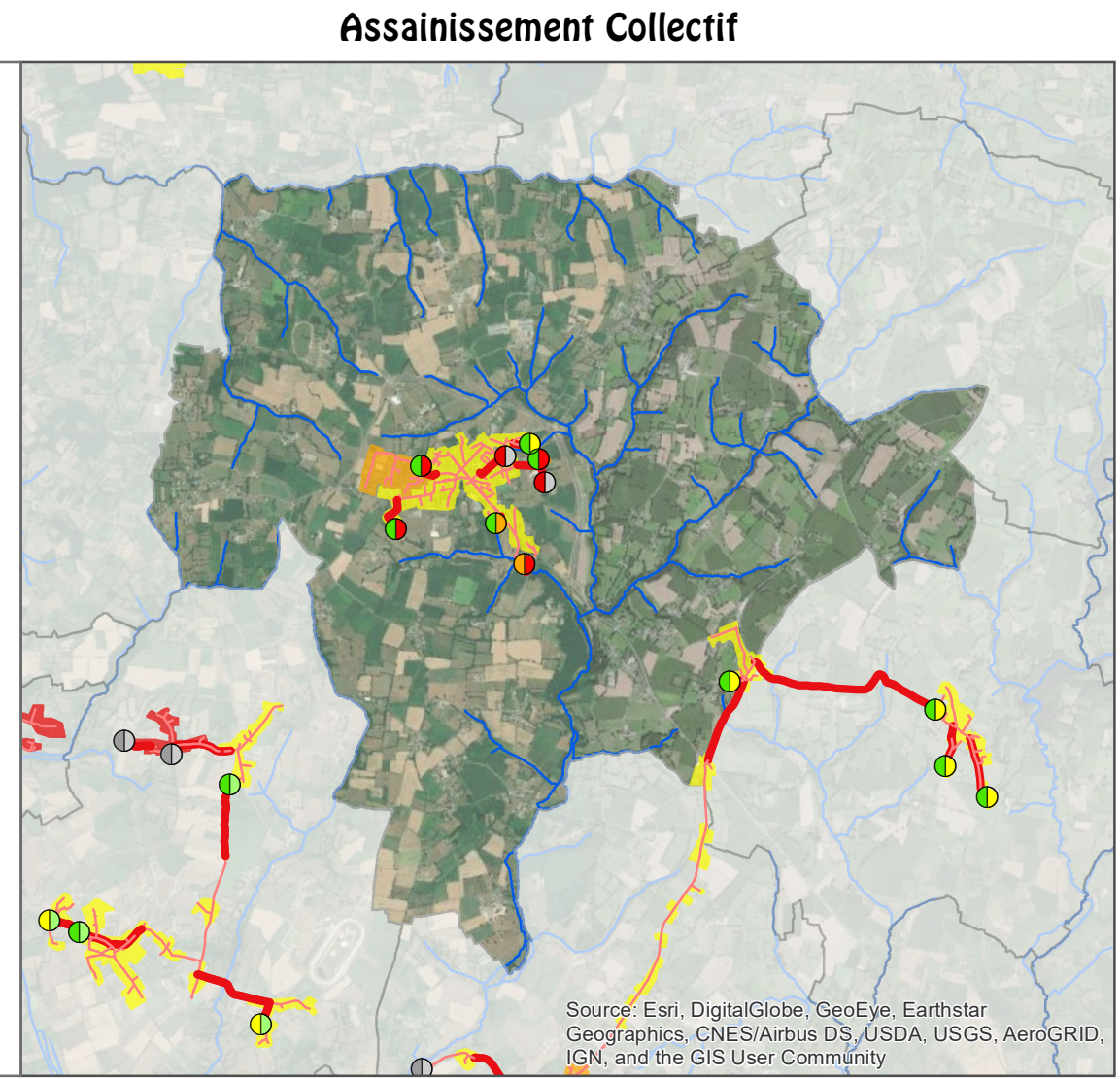
- Aucune (Déjà TS)
- Equiper le PR
- Equiper le TP
- Equiper le PR et le TP
- En attente de l'inventaire
- Vérifier le fonctionnement

**Sécurisation nécessaire**

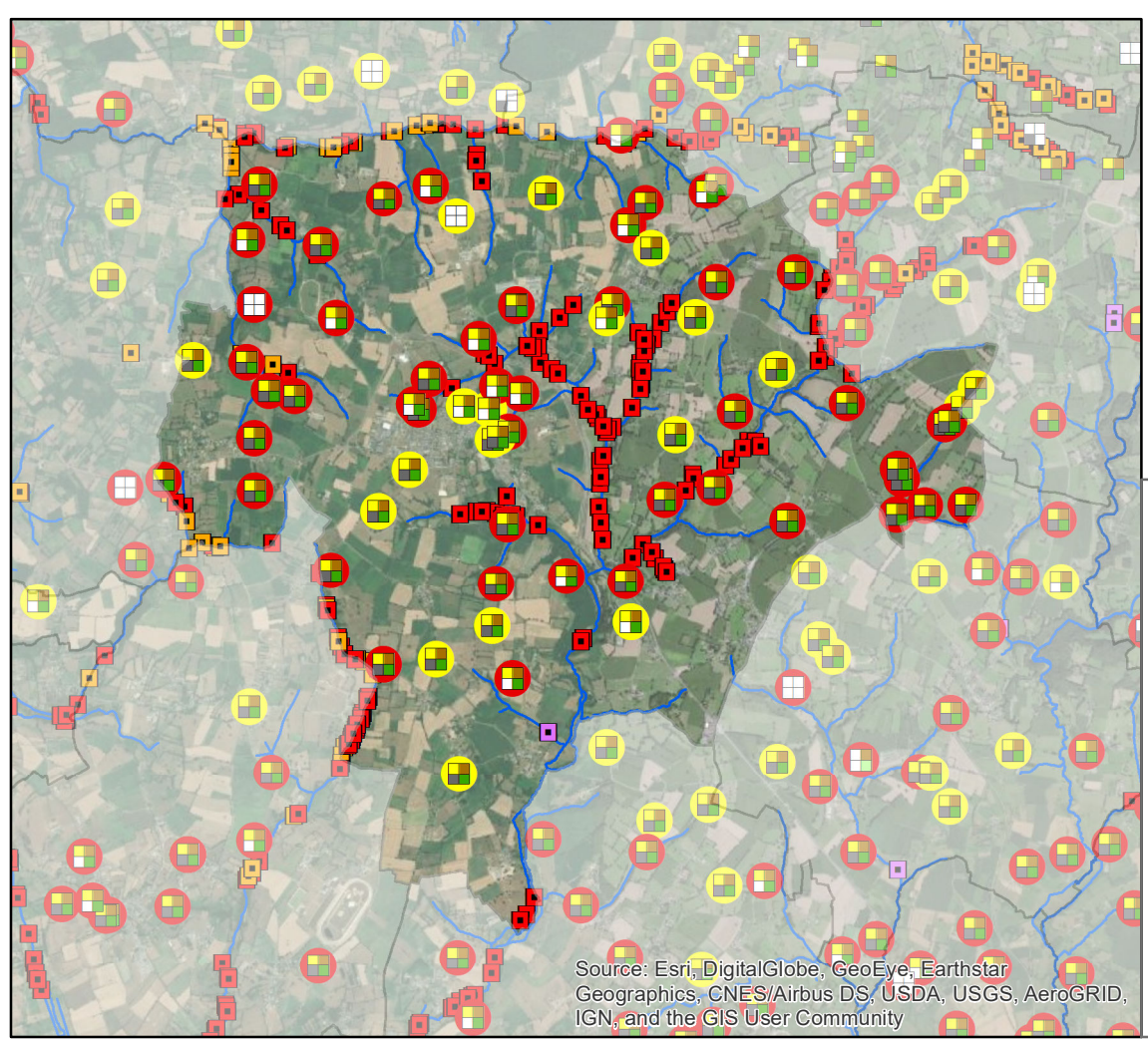
- Inconnue
- Majeure
- Modérée
- Minimale
- Aucune (pas de TP ou déjà sécurisé)

**Priorisation des contrôles de branchements**

- P1 : Contrôle sous 3 ans
- P2 : Contrôle sous 6 ans
- P3 : Contrôle sous 9 ans



Agriculture



**DM EAU**

**Fréquence de contrôle ANC**

- P1 : A diagnostiquer sous 1
- P2 : A diagnostiquer sous 3
- P3 : Recontrôlé tous les 2
- P4 : Recontrôlé tous les 4
- P5 : Recontrôlé tous les 4 ans (8 ans si pas de rejet)
- P6 : Recontrôlé tous les 8
- Zone à enjeu
- Installation à réhabiliter (6)

**Priorisation des diagnostics**

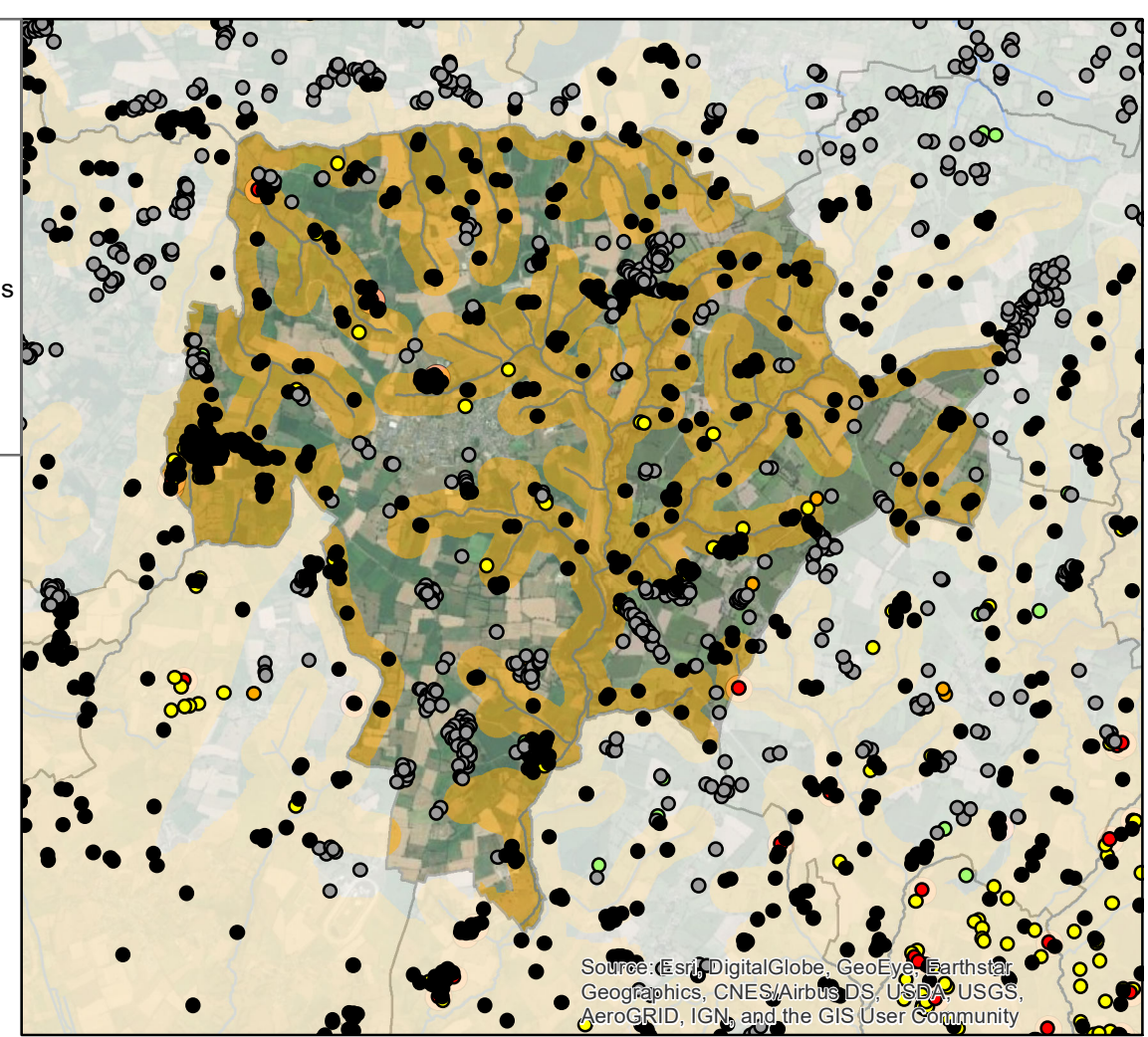
- P1 : ZES et BV à risque
- P2 : ZES mais hors BV à risque
- P3 : Hors ZES, à moins de 15 km du littoral
- Abreuvoir P1
- Abreuvoir déjà aménagé (en)
- Clotures nécessaires

**Type de diagnostic**

- Inconnu
- Diagnostic complet
- Diagnostic complet (pâturage restreint)

Bâtiments ■ Fumier ■ Lisier ■ Pâturage

Assainissement Non Collectif





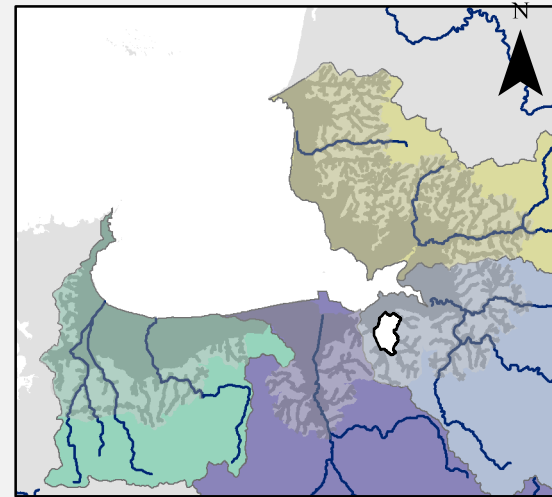
Atlas communal des actions de lutte contre les contaminations microbiologiques

Servon

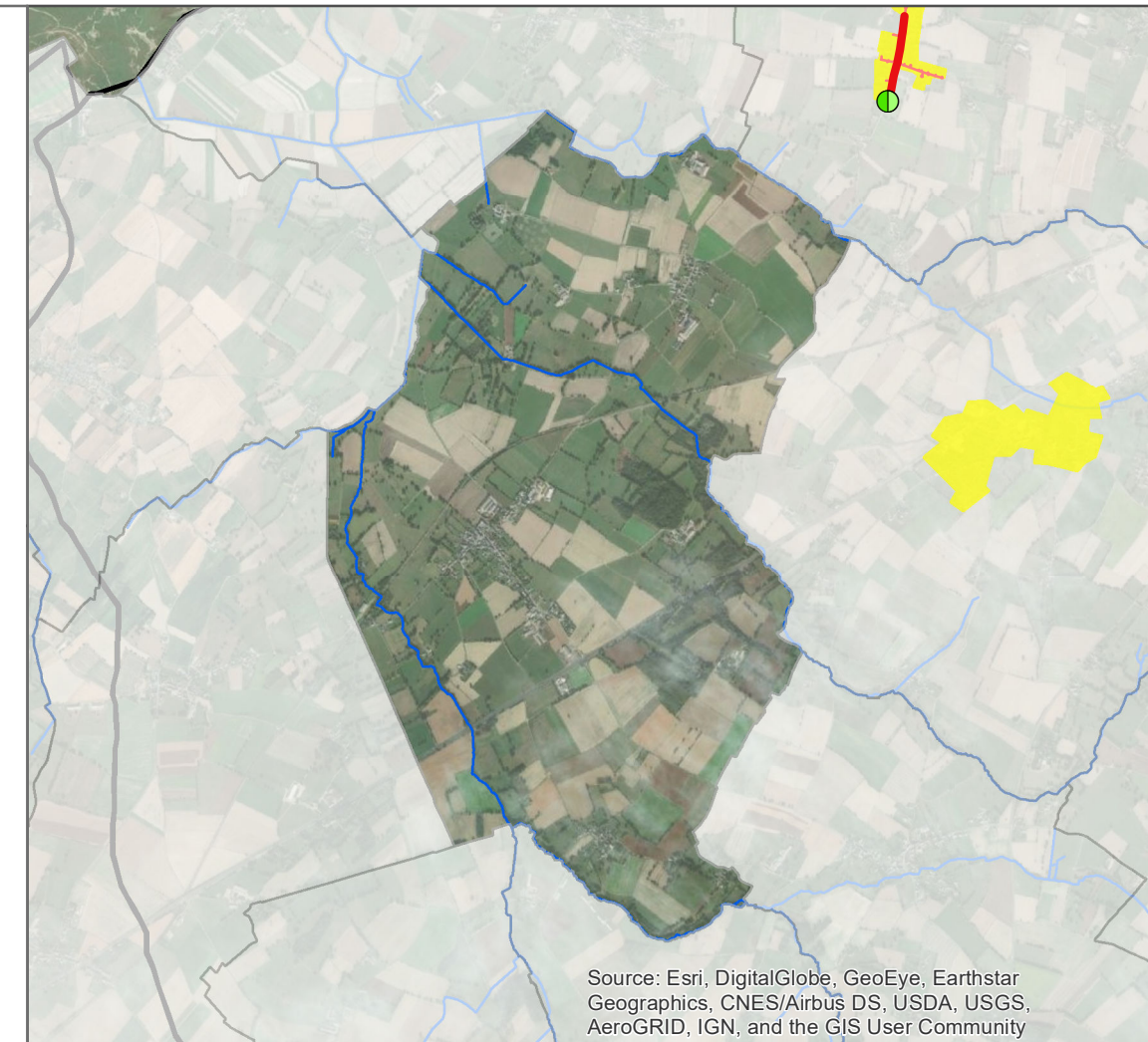
EPCI : Mont-Saint-Michel - Normandie

SAGE(s) : Sélune

Edité le : 27/01/2021 et réalisé dans le cadre de l'élaboration des profils de vulnérabilité des zones conchylicoles et de pêche à pied de la Baie du Mont-Saint-Michel



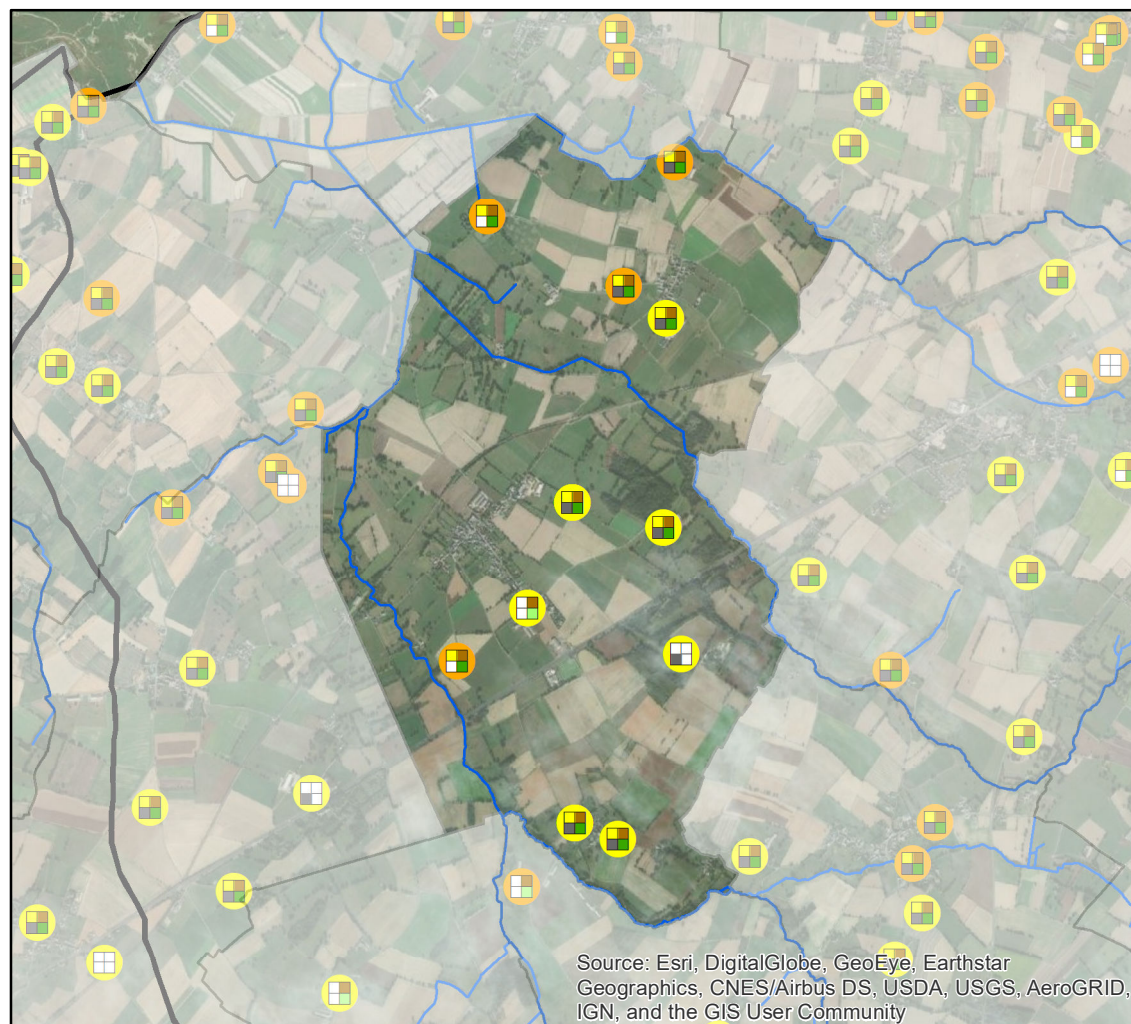
- TP de réseau à supprimer
- Télésurveillance des PR et TP**
- Aucune (Déjà TS)
- Equiper le PR
- Equiper le TP
- Equiper le PR et le TP
- En attente de l'inventaire
- Vérifier le fonctionnement
- Sécurisation nécessaire**
- Inconnue
- Majeure
- Modérée
- Minimale
- Aucune (pas de TP ou déjà sécurisé)
- Priorisation des contrôles de branchements**
- P1 : Contrôle sous 3 ans
- P2 : Contrôle sous 6 ans
- P3 : Contrôle sous 9 ans



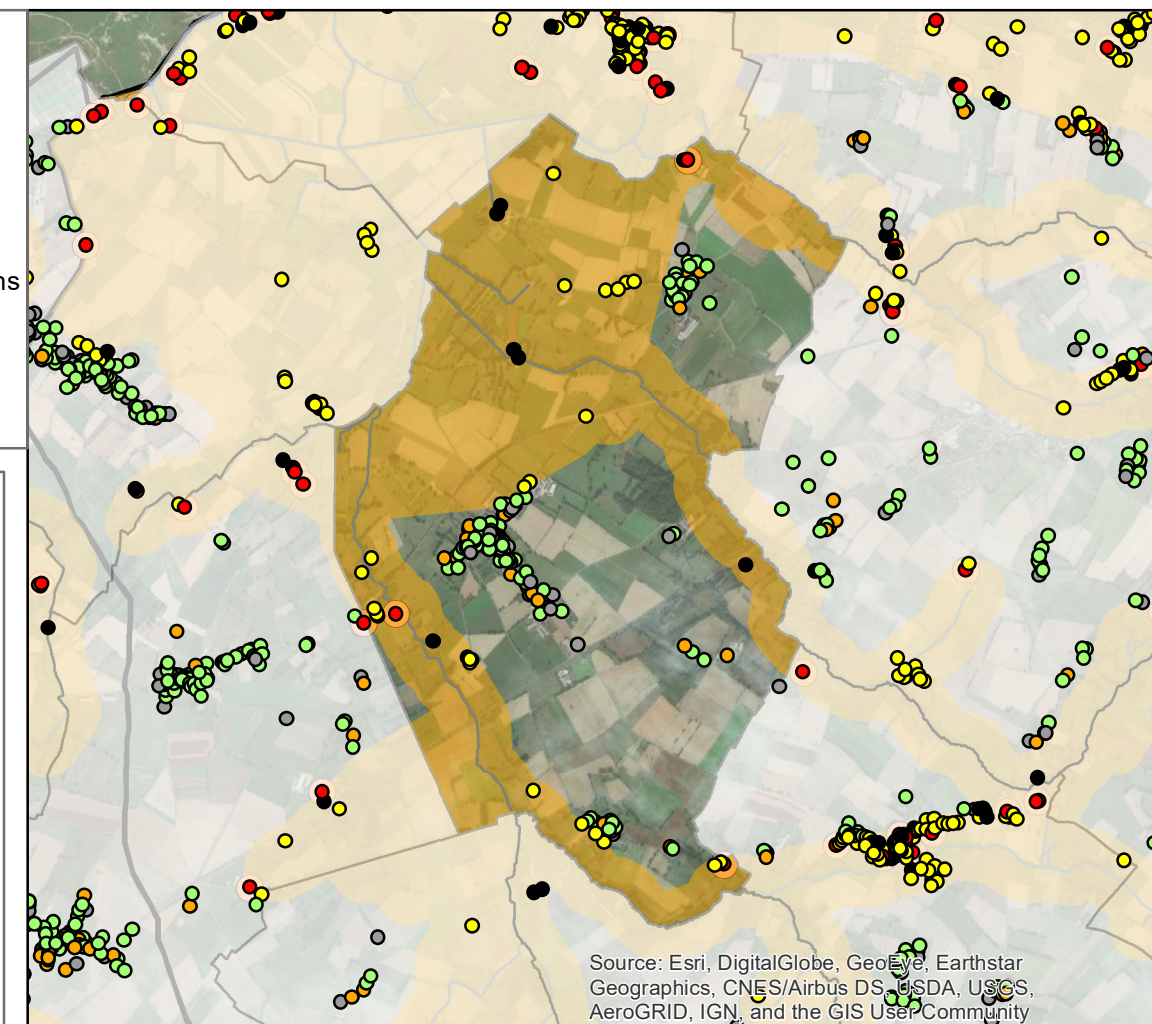
Agriculture



Assainissement Non Collectif



- Fréquence de contrôle ANC**
- P1 : A diagnostiquer sous 1
- P2 : A diagnostiquer sous 3
- P3 : Recontrôlé tous les 2
- P4 : Recontrôlé tous les 4
- P5 : Recontrôlé tous les 4 ans (8 ans si pas de rejet)
- P6 : Recontrôlé tous les 8
- Zone à enjeu
- Installation à réhabiliter (6)
- Priorisation des diagnostics**
- P1 : ZES et BV à risque
- P2 : ZES mais hors BV à risque
- P3 : Hors ZES, à moins de 15 km du littoral
- Abreuvoir P1
- Abreuvoir déjà aménagé (en)
- Clotûres nécessaires
- Type de diagnostic**
- Inconnu
- Diagnostic complet
- Diagnostic complet (pâturage restreint)
- Bâtiments Fumier
- Lisier Pâturage



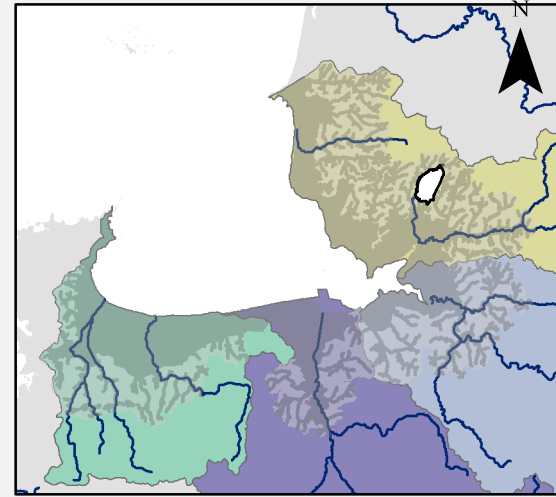
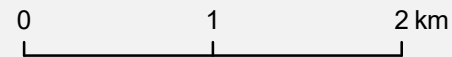


# Subligny

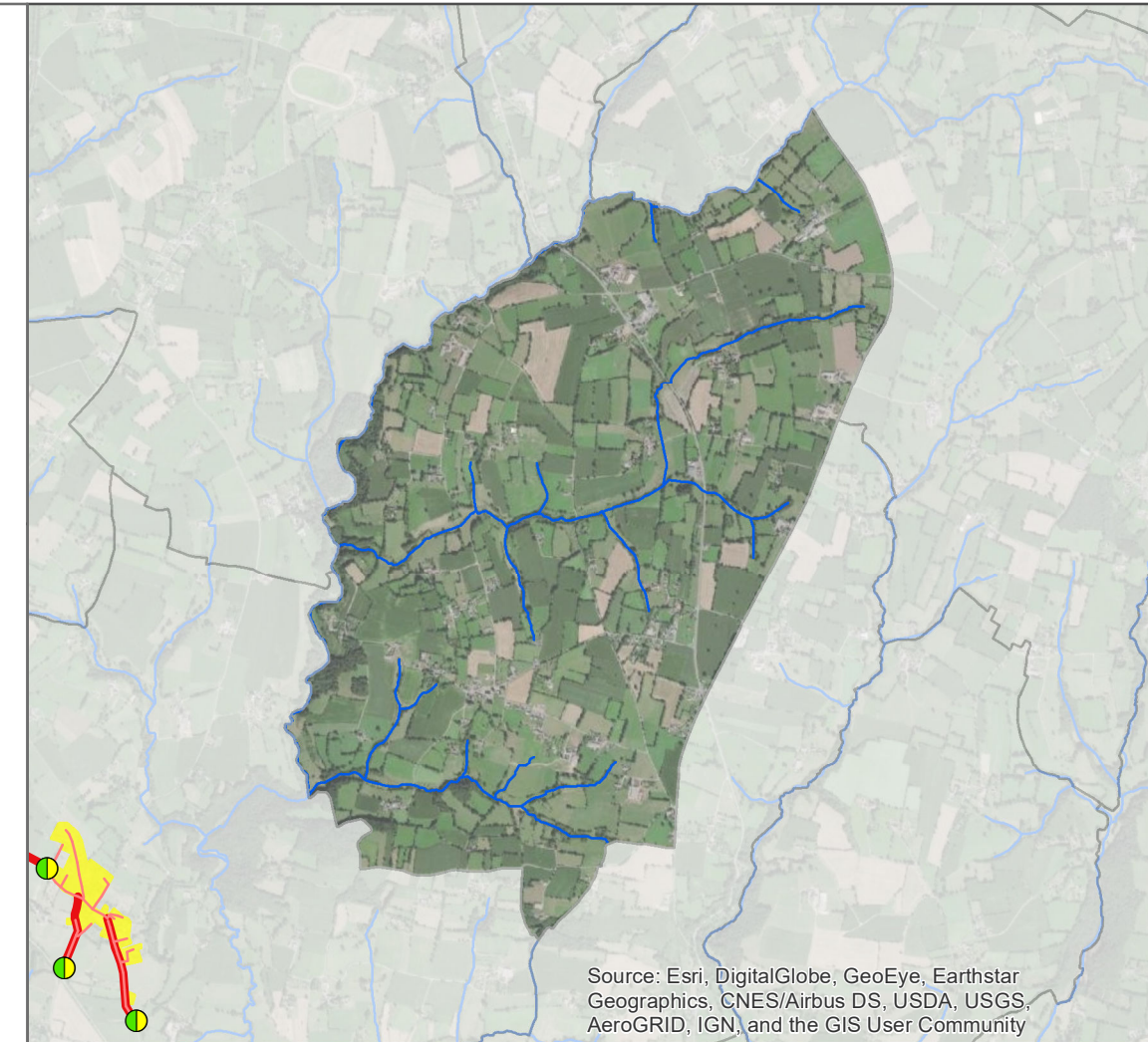
EPCI : Mont-Saint-Michel - Normandie

SAGE(s) : Sée et côtiers Granvillais

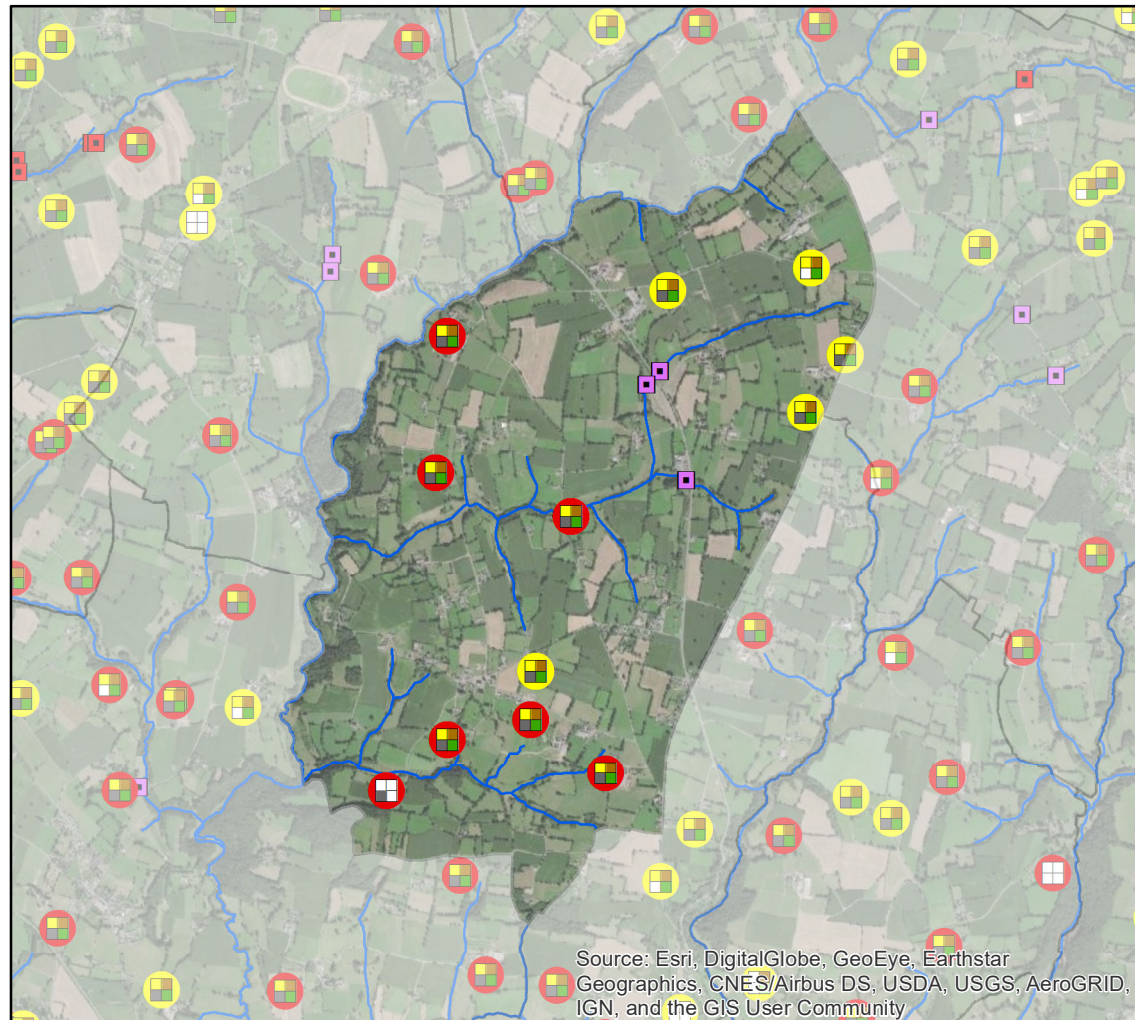
Edité le : 27/01/2021 et réalisé dans le cadre de l'élaboration des profils de vulnérabilité des zones conchylicoles et de pêche à pied de la Baie du Mont-Saint-Michel



- TP de réseau à supprimer
- Télésurveillance des PR et TP**
- Aucune (Déjà TS)
- Equiper le PR
- Equiper le TP
- Equiper le PR et le TP
- En attente de l'inventaire
- Vérifier le fonctionnement
- Sécurisation nécessaire**
- Inconnue
- Majeure
- Modérée
- Minimale
- Aucune (pas de TP ou déjà sécurisé)
- Priorisation des contrôles de branchements**
- P1 : Contrôle sous 3 ans
- P2 : Contrôle sous 6 ans
- P3 : Contrôle sous 9 ans



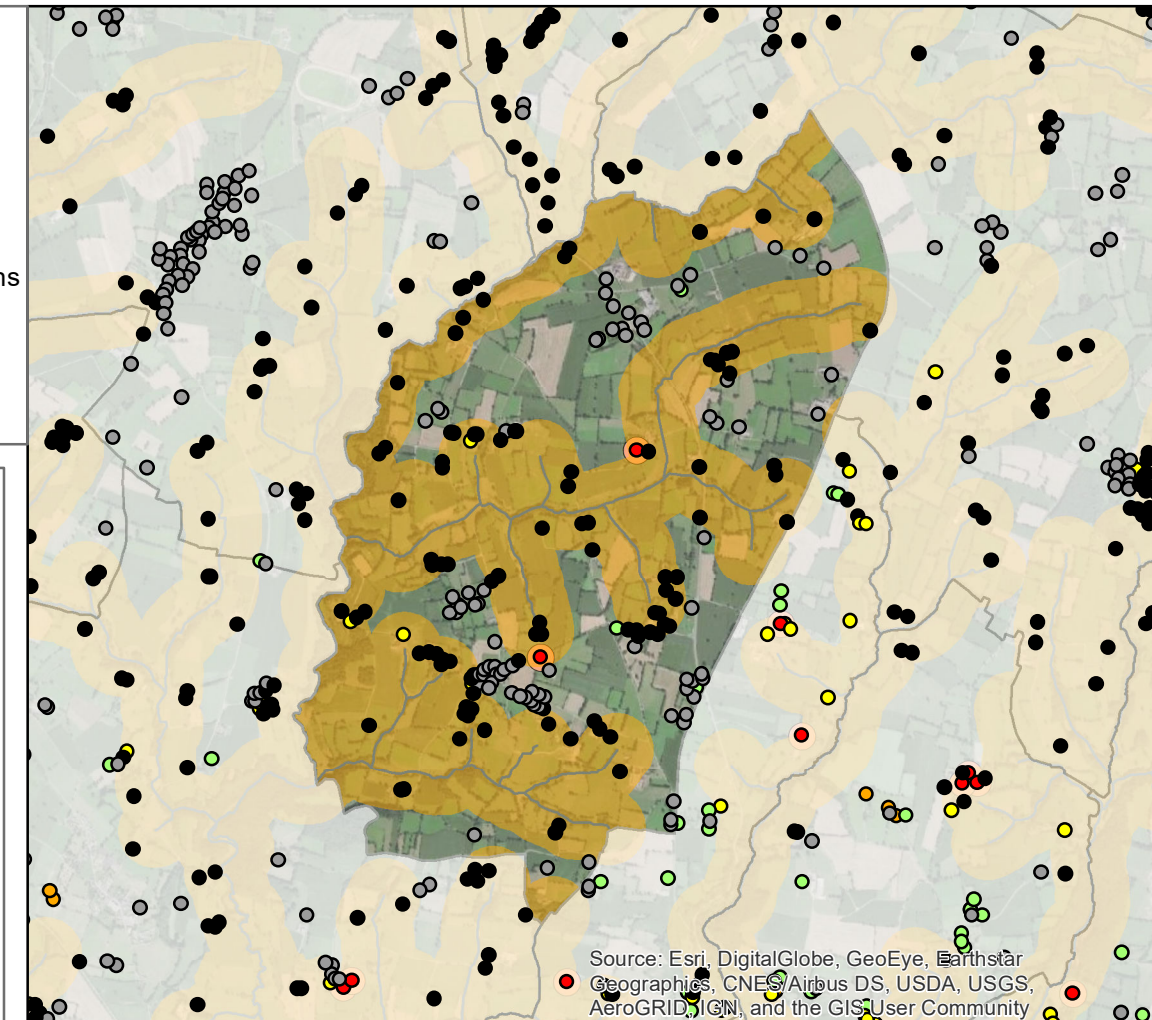
## Agriculture



- Fréquence de contrôle ANC**
- P1 : A diagnostiquer sous 1
- P2 : A diagnostiquer sous 3
- P3 : Recontrôlé tous les 2
- P4 : Recontrôlé tous les 4
- P5 : Recontrôlé tous les 4 ans (8 ans si pas de rejet)
- P6 : Recontrôlé tous les 8
- Zone à enjeu
- Installation à réhabiliter (6)

- Priorisation des diagnostics**
- P1 : ZES et BV à risque
- P2 : ZES mais hors BV à risque
- P3 : Hors ZES, à moins de 15 km du littoral
- Abreuvoir P1
- Abreuvoir déjà aménagé (en)
- Clotûres nécessaires
- Type de diagnostic**
- Inconnu
- Diagnostic complet
- Diagnostic complet (pâturage restreint)
- Bâtiments - ■ Fumier
- Lisier - ■ Pâturage

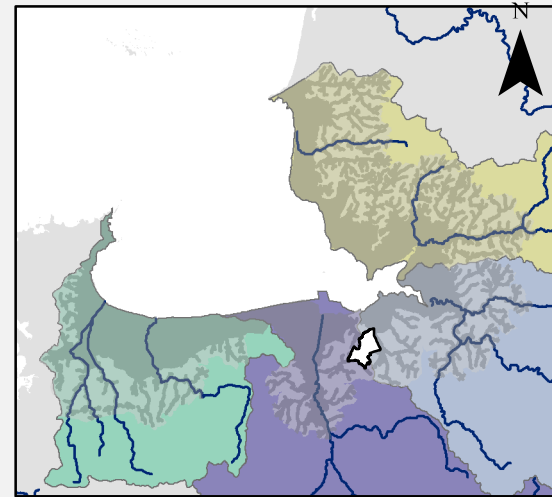
## Assainissement Non Collectif





# Atlas communal des actions de lutte contre les contaminations microbiologiques

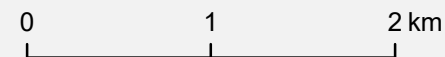
## Tanis



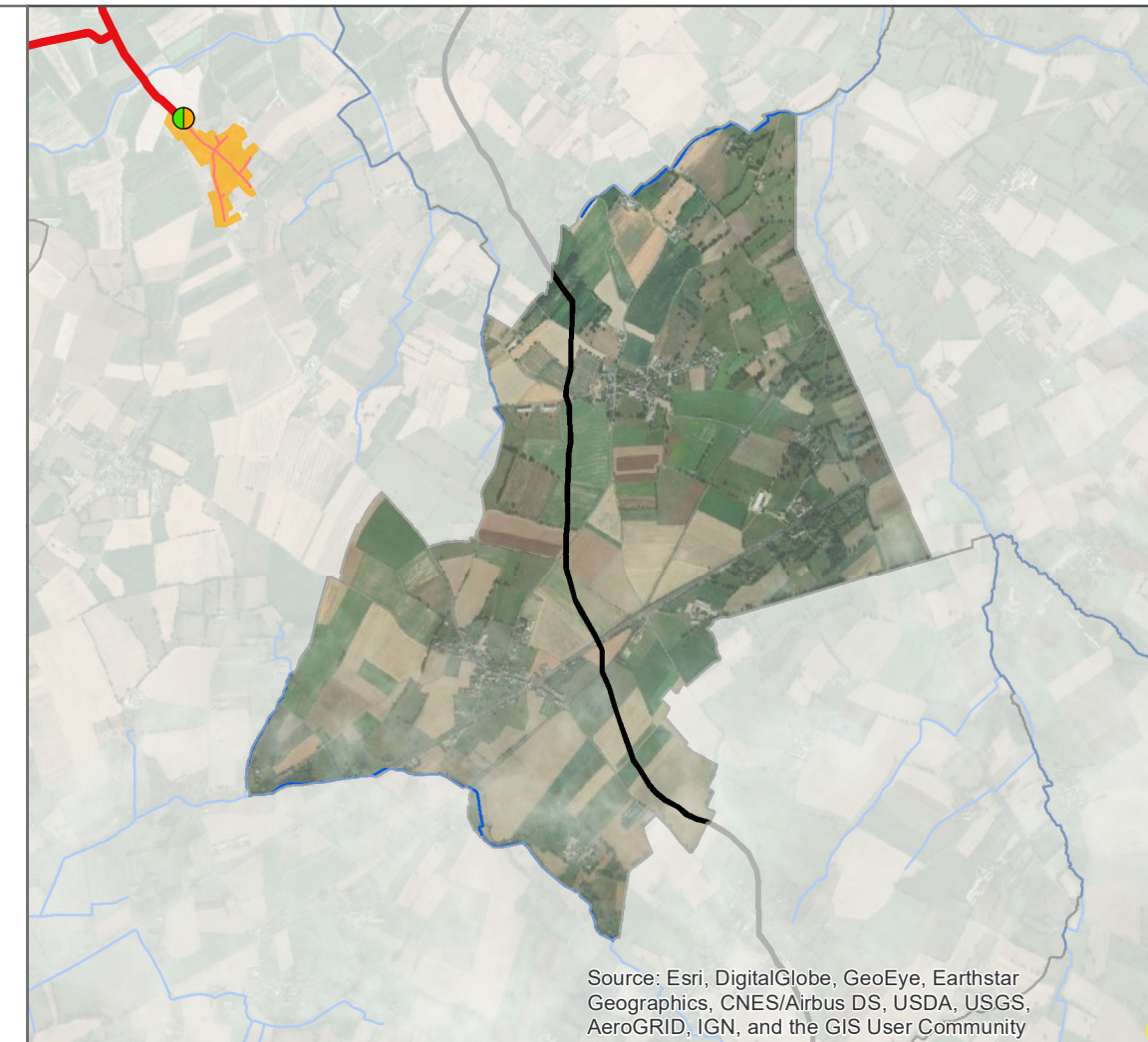
EPCI : Mont-Saint-Michel - Normandie

SAGE(s) : Couesnon et Sélune

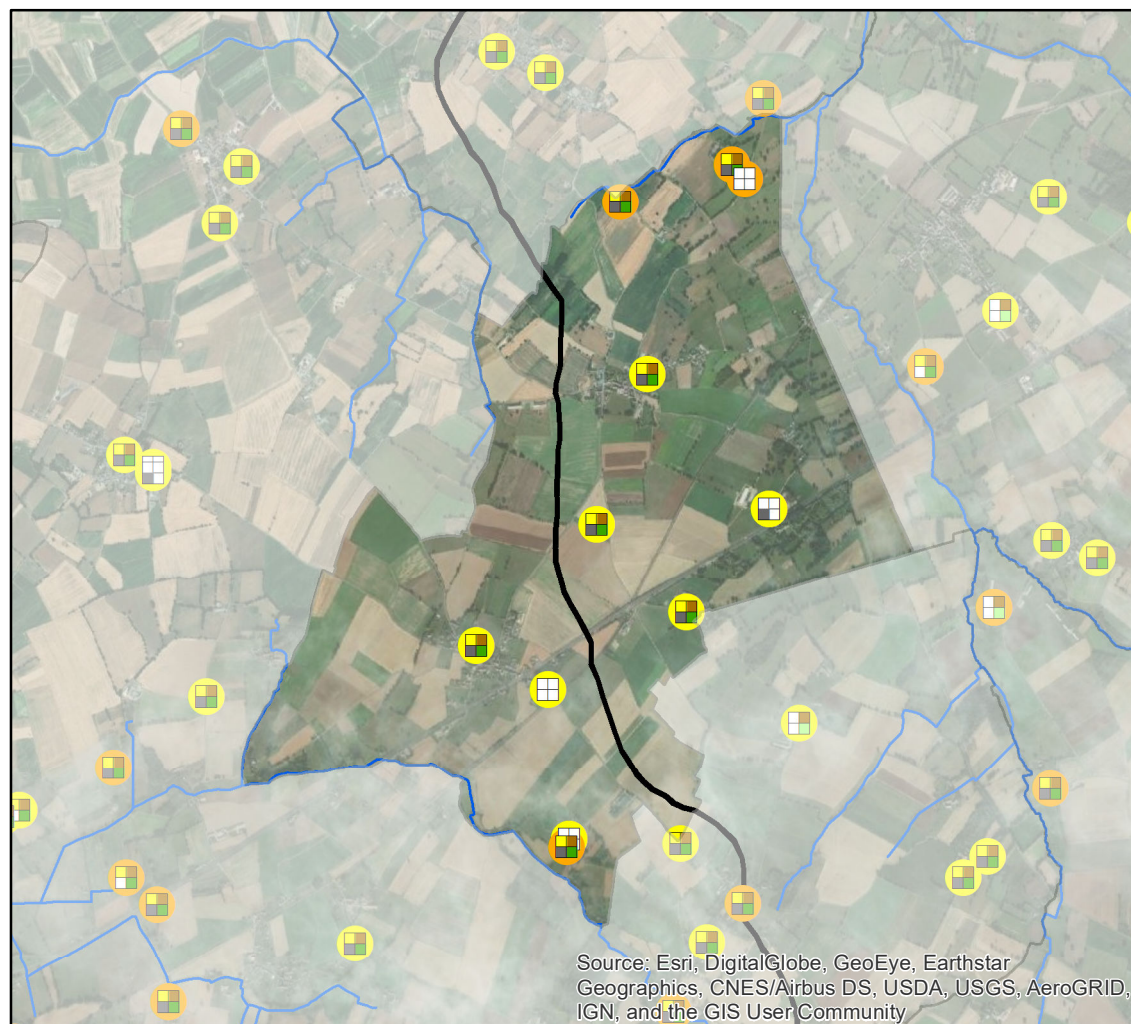
Edité le : 27/01/2021 et réalisé dans le cadre de l'élaboration des profils de vulnérabilité des zones conchylicoles et de pêche à pied de la Baie du Mont-Saint-Michel



- TP de réseau à supprimer
- Télésurveillance des PR et TP**
- Aucune (Déjà TS)
- Equiper le PR
- Equiper le TP
- Equiper le PR et le TP
- En attente de l'inventaire
- Vérifier le fonctionnement
- Sécurisation nécessaire**
- Inconnue
- Majeure
- Modérée
- Minimale
- Aucune (pas de TP ou déjà sécurisé)
- Priorisation des contrôles de branchements**
- P1 : Contrôle sous 3 ans
- P2 : Contrôle sous 6 ans
- P3 : Contrôle sous 9 ans



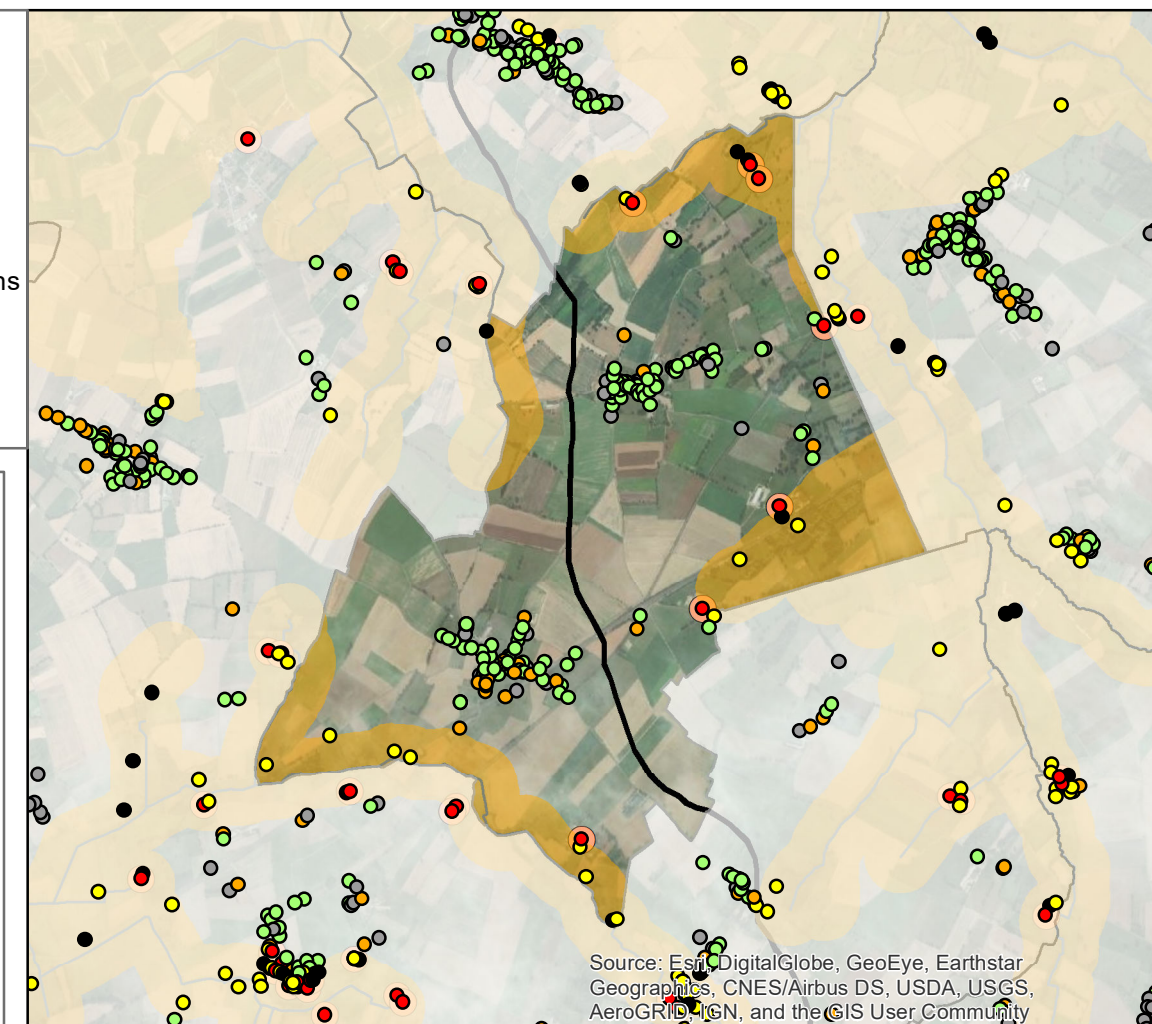
## Agriculture



- Fréquence de contrôle ANC**
- P1 : A diagnostiquer sous 1
- P2 : A diagnostiquer sous 3
- P3 : Recontrôlé tous les 2
- P4 : Recontrôlé tous les 4
- P5 : Recontrôlé tous les 4 ans (8 ans si pas de rejet)
- P6 : Recontrôlé tous les 8
- Zone à enjeu
- Installation à réhabiliter (6)

- Priorisation des diagnostics**
- P1 : ZES et BV à risque
- P2 : ZES mais hors BV à risque
- P3 : Hors ZES, à moins de 15 km du littoral
- Abreuvoir P1
- Abreuvoir déjà aménagé (en
- Clotûres nécessaires
- Type de diagnostic**
- Inconnu
- Diagnostic complet
- Diagnostic complet (pâturage restreint)
- Bâtiments ■ Fumier
- Lisier ■ Pâturage

## Assainissement Non Collectif







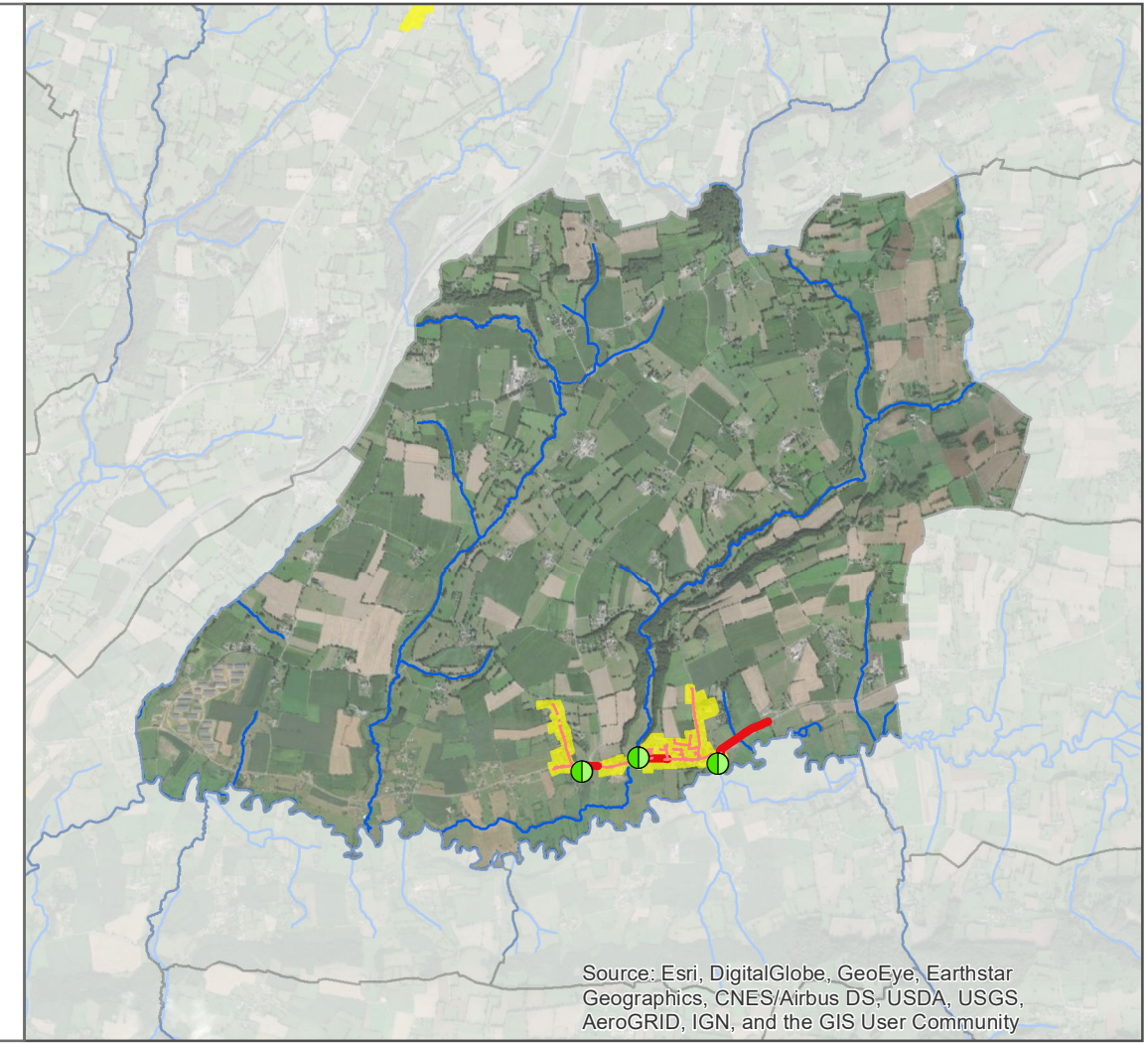
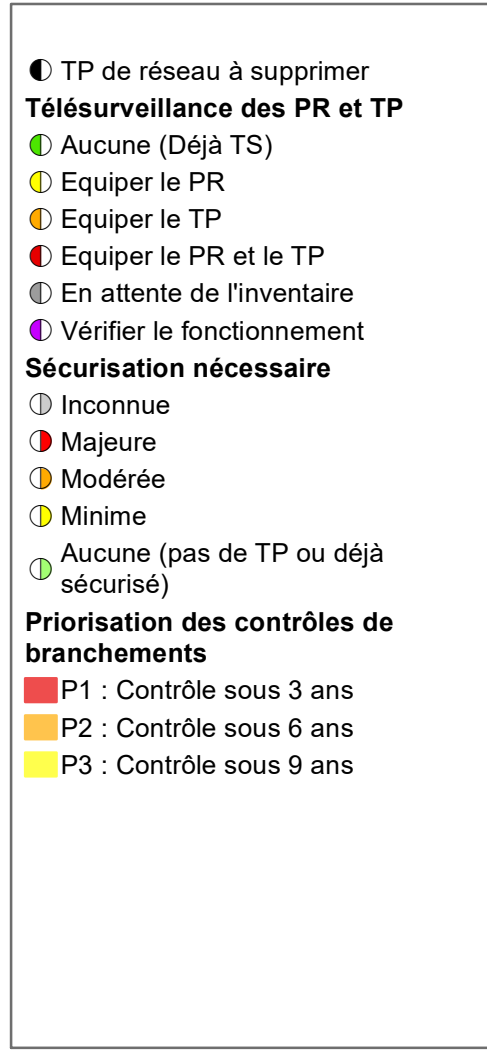
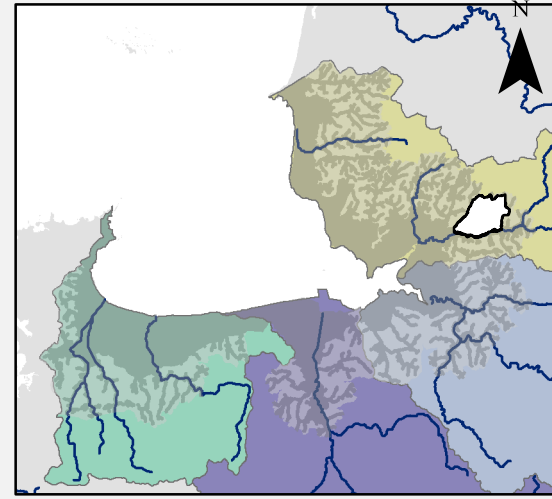
# Tirepied

EPCI : Mont-Saint-Michel - Normandie

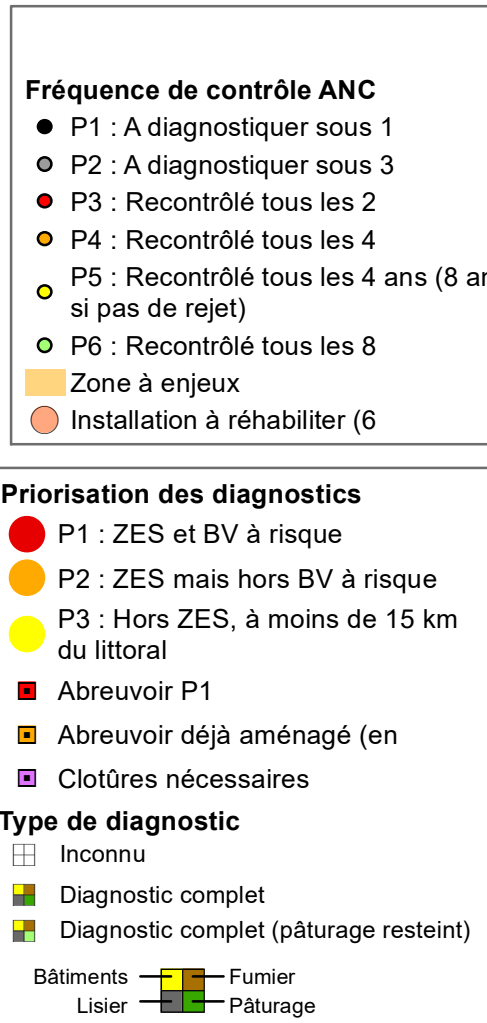
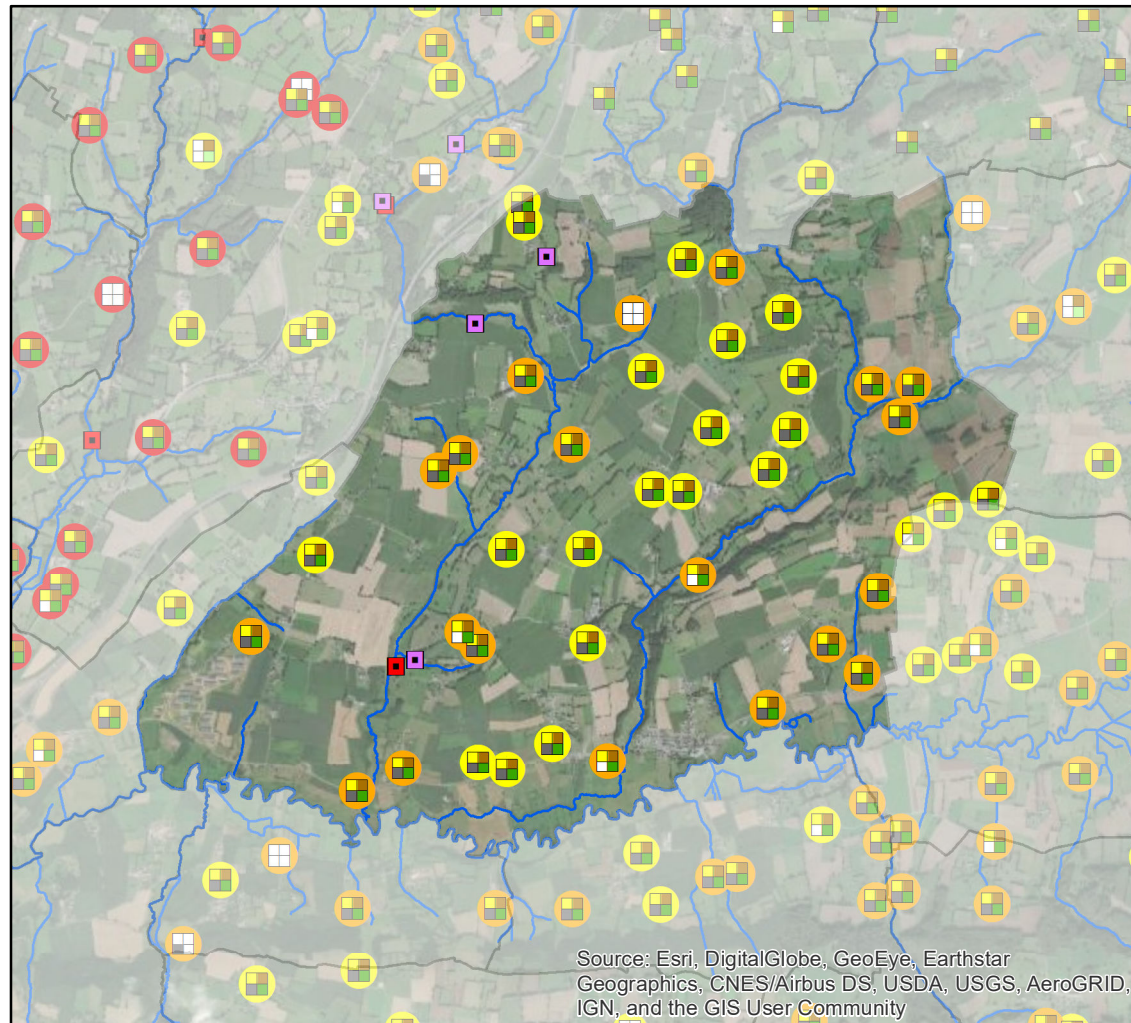
SAGE(s) : Sée et côtiers Granvillais

Edité le : 27/01/2021 et réalisé dans le cadre de l'élaboration des profils de vulnérabilité des zones conchylicoles et de pêche à pied de la Baie du Mont-Saint-Michel

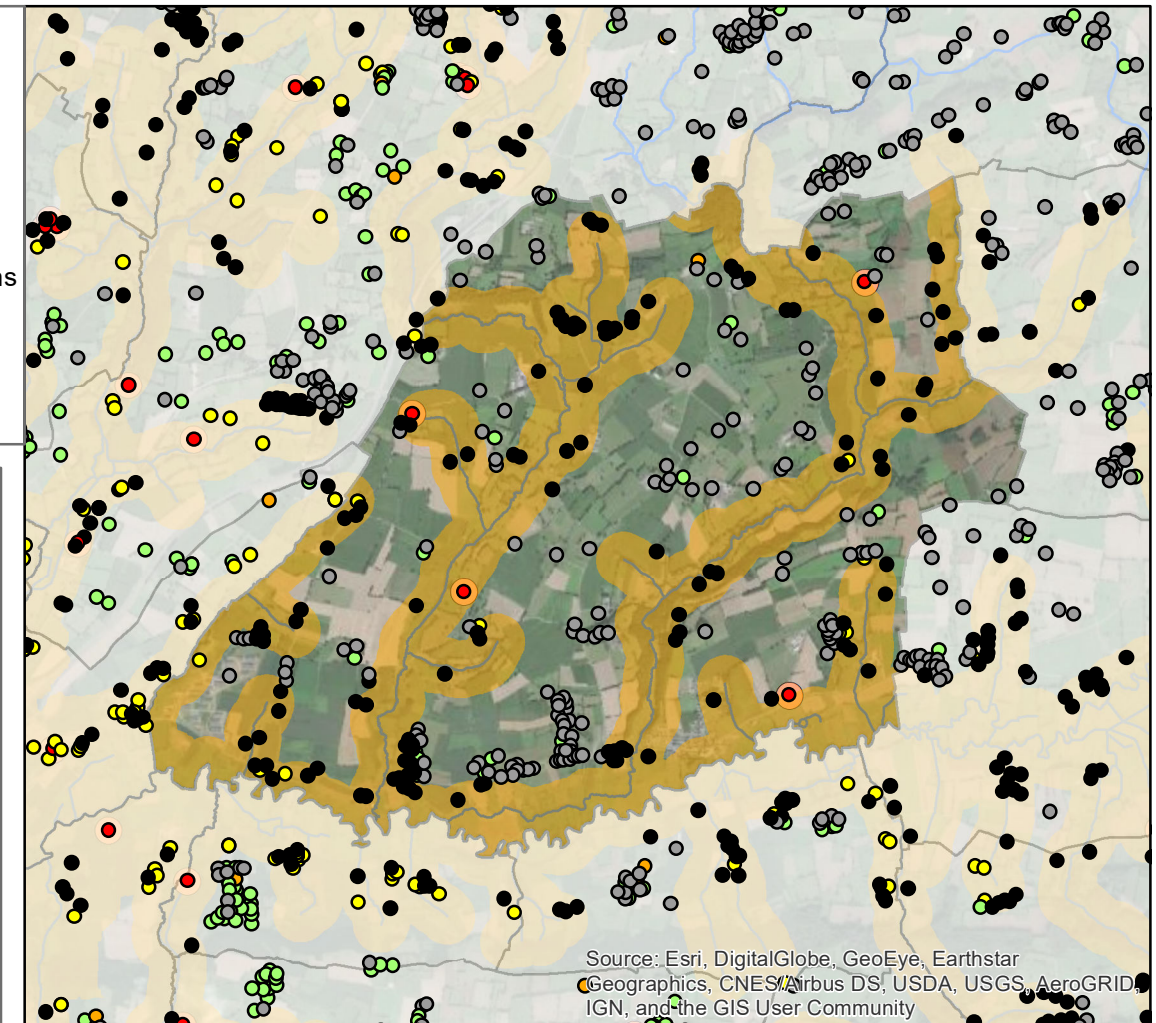
0 1,5 3 km



## Agriculture



## Assainissement Non Collectif



Source: Esri, DigitalGlobe, GeoEye, Earthstar Geographics, CNES/Airbus DS, USDA, USGS, AeroGRID, IGN, and the GIS User Community





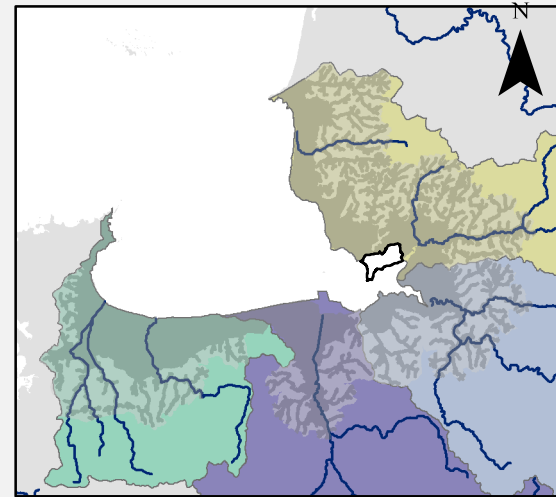
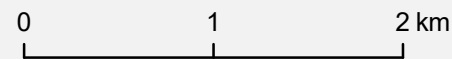
## Atlas communal des actions de lutte contre les contaminations microbiologiques

### Vains

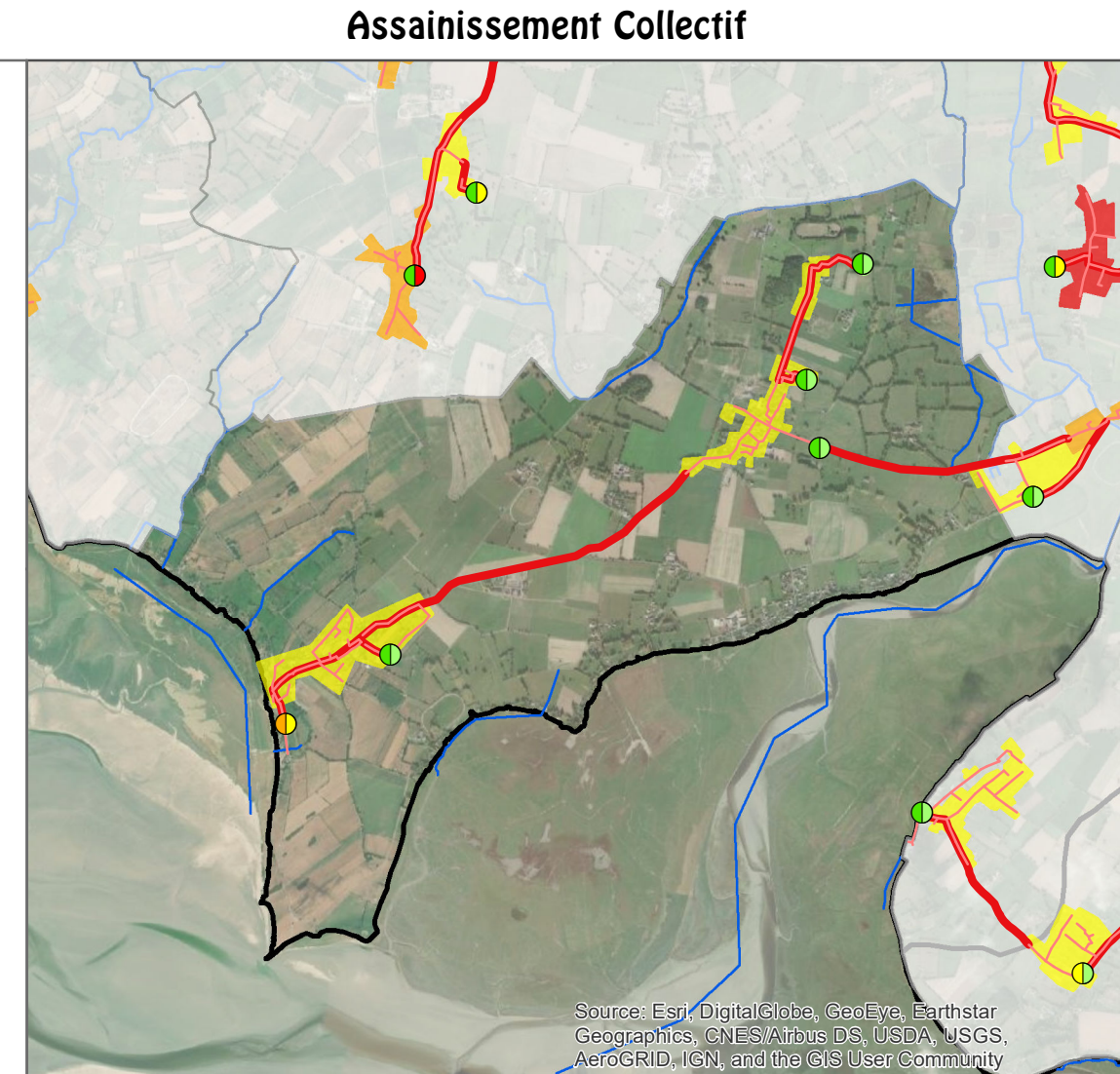
EPCI : Mont-Saint-Michel - Normandie

SAGE(s) : Sée et côtiers Granvillais

Edité le : 27/01/2021 et réalisé dans le cadre de l'élaboration des profils de vulnérabilité des zones conchylicoles et de pêche à pied de la Baie du Mont-Saint-Michel

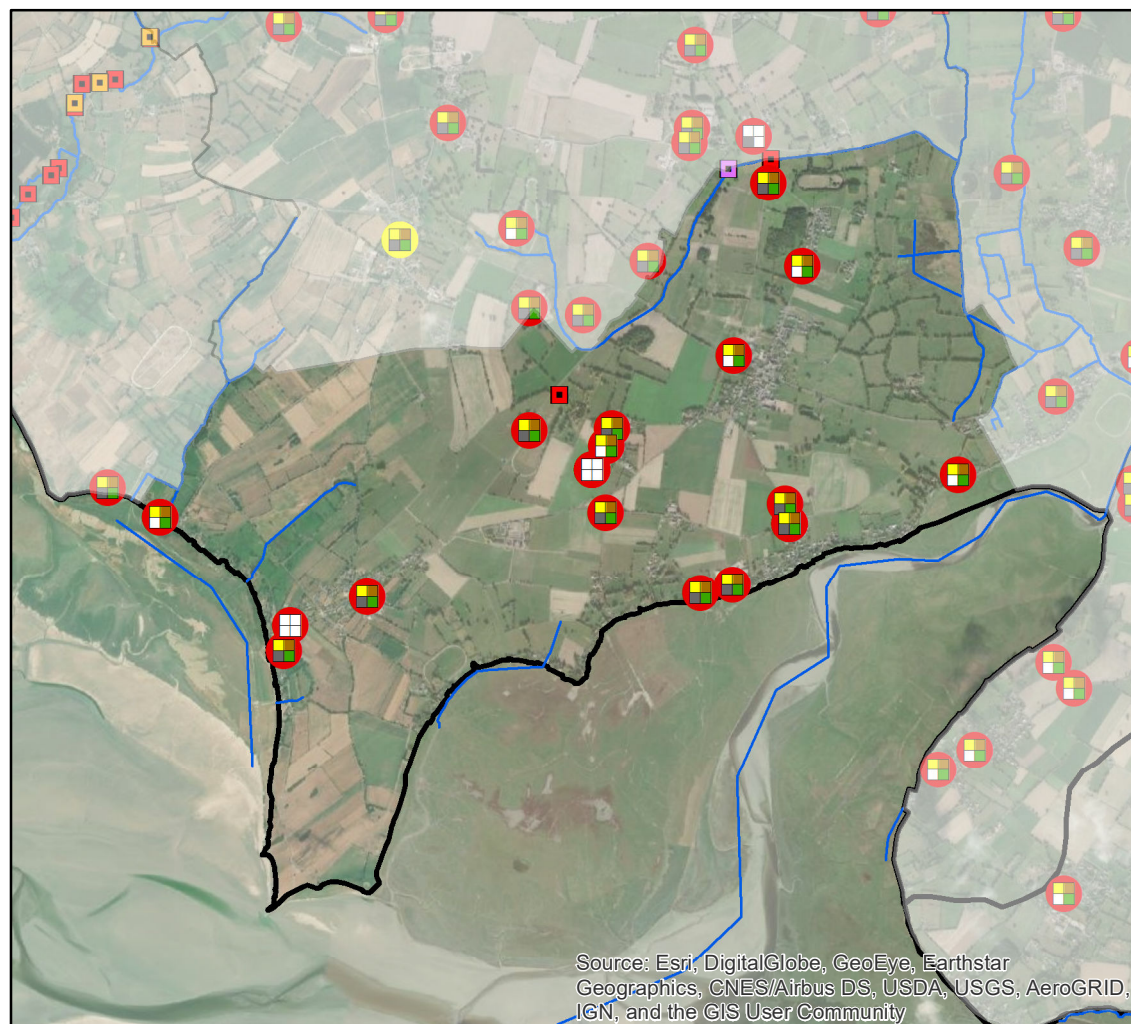


- TP de réseau à supprimer
- Télesurveillance des PR et TP**
- Aucune (Déjà TS)
- Equiper le PR
- Equiper le TP
- Equiper le PR et le TP
- En attente de l'inventaire
- Vérifier le fonctionnement
- Sécurisation nécessaire**
- Inconnue
- Majeure
- Modérée
- Minimale
- Aucune (pas de TP ou déjà sécurisé)
- Priorisation des contrôles de branchements**
- P1 : Contrôle sous 3 ans
- P2 : Contrôle sous 6 ans
- P3 : Contrôle sous 9 ans



Source: Esri, DigitalGlobe, GeoEye, Earthstar Geographics, CNES/Airbus DS, USDA, USGS, AeroGRID, IGN, and the GIS User Community

### Agriculture

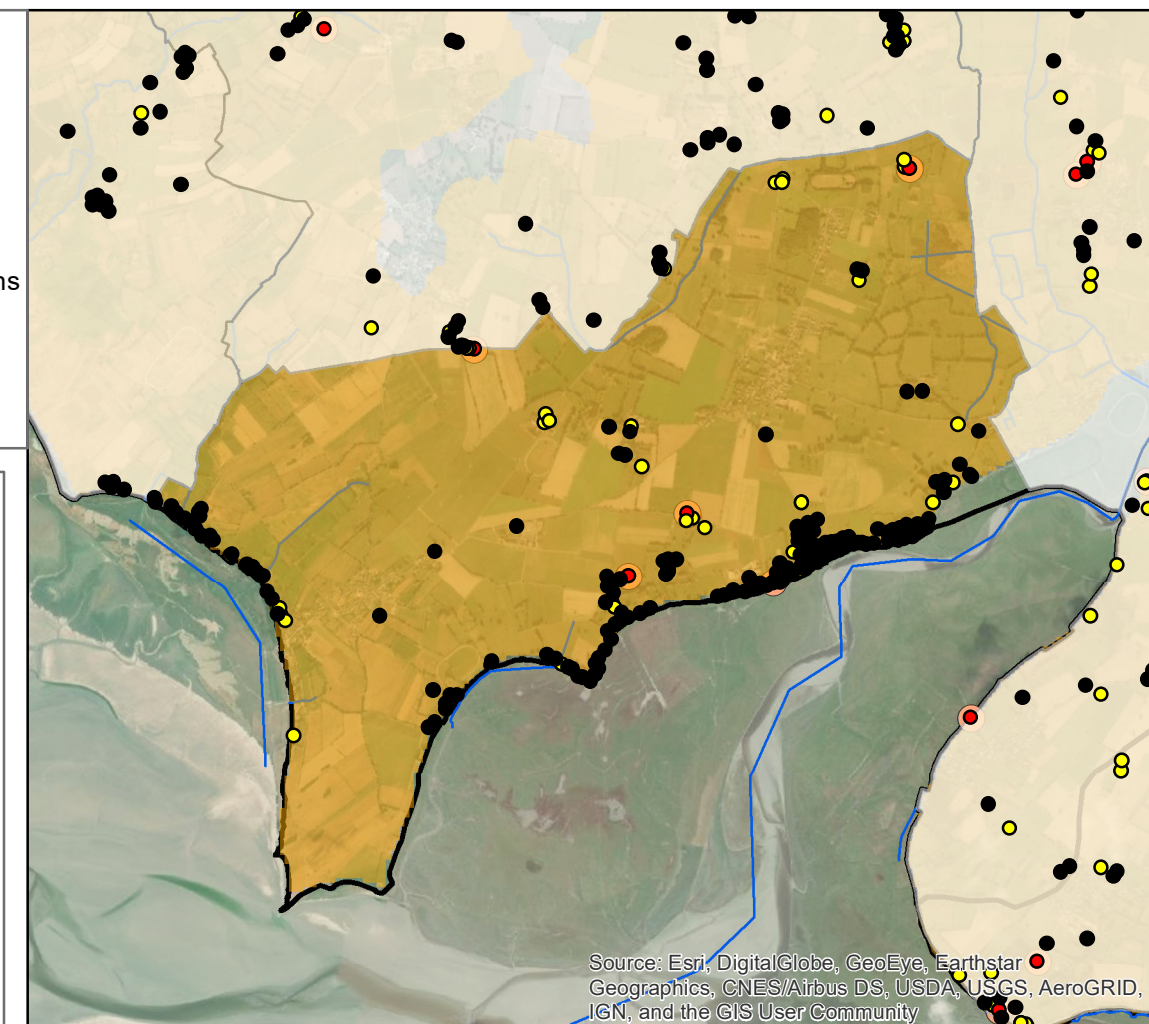


- Fréquence de contrôle ANC**
- P1 : A diagnostiquer sous 1
- P2 : A diagnostiquer sous 3
- P3 : Recontrôlé tous les 2
- P4 : Recontrôlé tous les 4
- P5 : Recontrôlé tous les 4 ans (8 ans si pas de rejet)
- P6 : Recontrôlé tous les 8
- Zone à enjeu
- Installation à réhabiliter (6)
- Priorisation des diagnostics**
- P1 : ZES et BV à risque
- P2 : ZES mais hors BV à risque
- P3 : Hors ZES, à moins de 15 km du littoral
- Abreuvoir P1
- Abreuvoir déjà aménagé (en)
- Clotûres nécessaires
- Type de diagnostic**
- Inconnu
- Diagnostic complet
- Diagnostic complet (pâturage restreint)
- Bâtiments ■ Fumier
- Lisier ■ Pâturage

Source: Esri, DigitalGlobe, GeoEye, Earthstar Geographics, CNES/Airbus DS, USDA, USGS, AeroGRID, IGN, and the GIS User Community



### Assainissement Non Collectif



Source: Esri, DigitalGlobe, GeoEye, Earthstar Geographics, CNES/Airbus DS, USDA, USGS, AeroGRID, IGN, and the GIS User Community



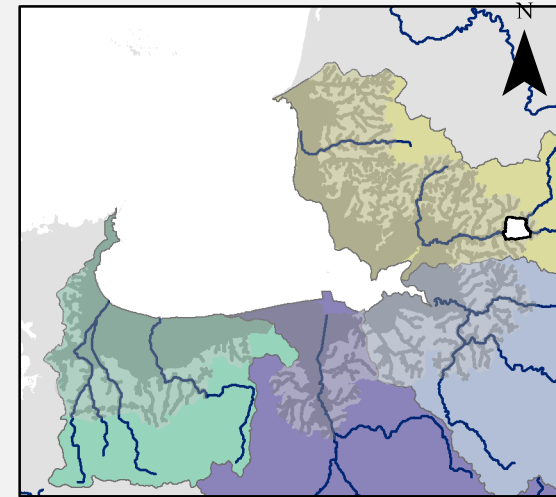
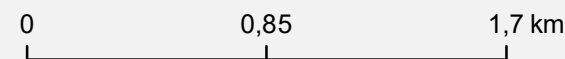
Atlas communal des actions de lutte contre les contaminations microbiologiques

Vernix

EPCI : Mont-Saint-Michel - Normandie

SAGE(s) : Sée et côtiers Granvillais

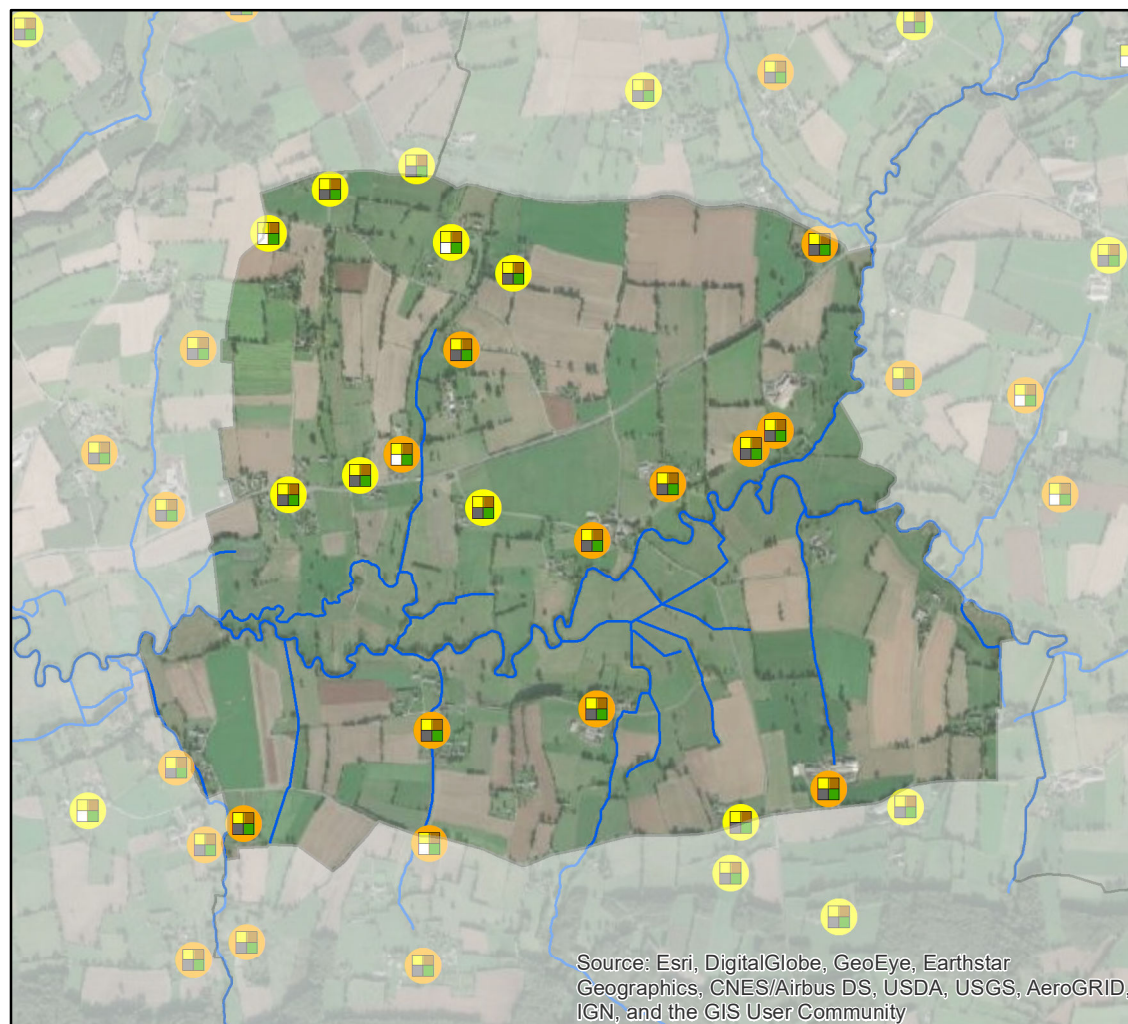
Edité le : 27/01/2021 et réalisé dans le cadre de l'élaboration des profils de vulnérabilité des zones conchylicoles et de pêche à pied de la Baie du Mont-Saint-Michel



- TP de réseau à supprimer
- Télésurveillance des PR et TP**
- Aucune (Déjà TS)
- Equiper le PR
- Equiper le TP
- Equiper le PR et le TP
- En attente de l'inventaire
- Vérifier le fonctionnement
- Sécurisation nécessaire**
- Inconnue
- Majeure
- Modérée
- Minimale
- Aucune (pas de TP ou déjà sécurisé)
- Priorisation des contrôles de branchements**
- P1 : Contrôle sous 3 ans
- P2 : Contrôle sous 6 ans
- P3 : Contrôle sous 9 ans



Agriculture



- Fréquence de contrôle ANC**
- P1 : A diagnostiquer sous 1
- P2 : A diagnostiquer sous 3
- P3 : Recontrôlé tous les 2
- P4 : Recontrôlé tous les 4
- P5 : Recontrôlé tous les 4 ans (8 ans si pas de rejet)
- P6 : Recontrôlé tous les 8
- Zone à enjeu
- Installation à réhabiliter (6)
- Priorisation des diagnostics**
- P1 : ZES et BV à risque
- P2 : ZES mais hors BV à risque
- P3 : Hors ZES, à moins de 15 km du littoral
- Abreuvoir P1
- Abreuvoir déjà aménagé (en)
- Clotûres nécessaires
- Type de diagnostic**
- Inconnu
- Diagnostic complet
- Diagnostic complet (pâturage restreint)
- Bâtiments ■ Fumier
- Lisier ■ Pâturage

Assainissement Non Collectif

